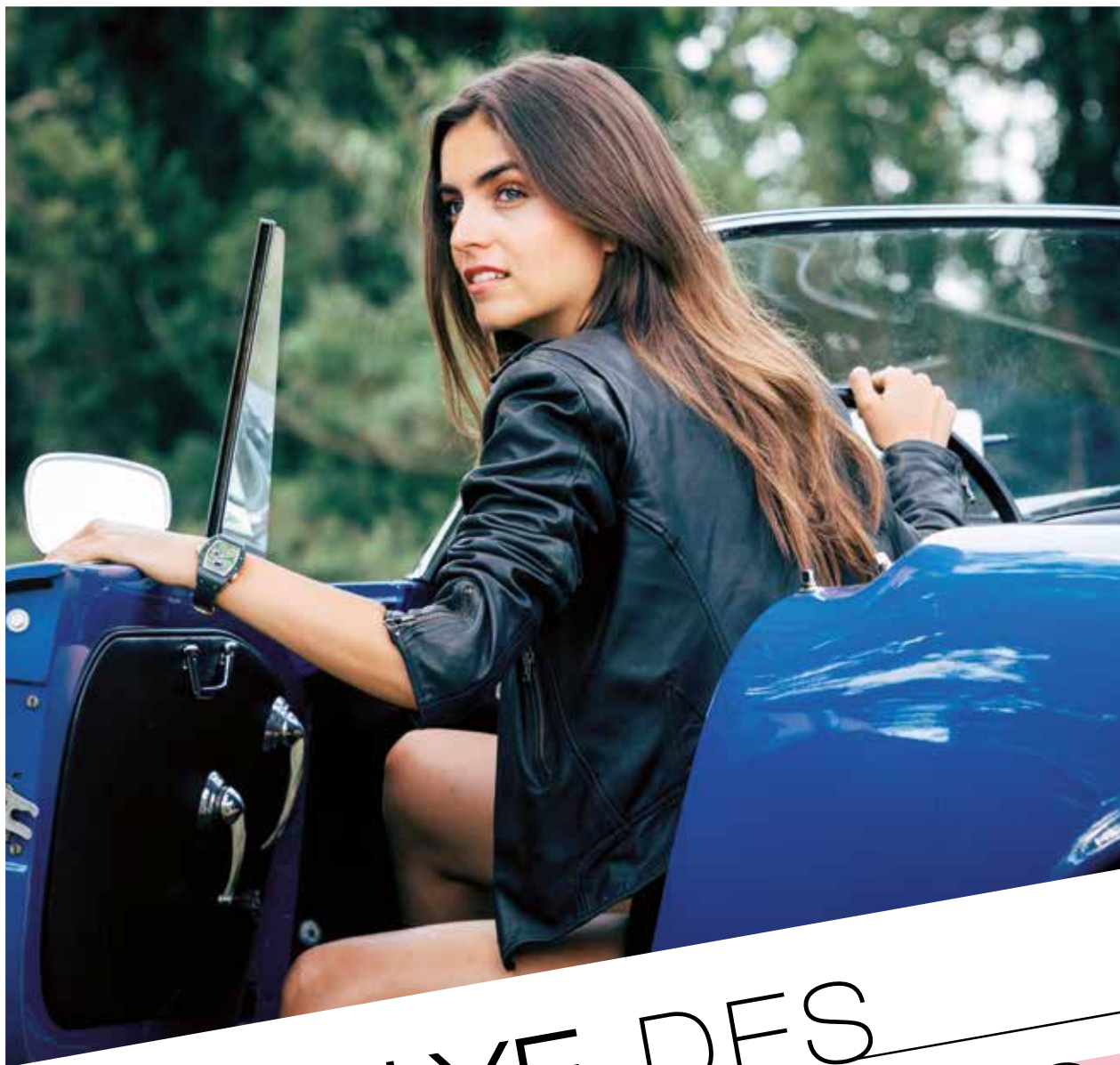


L'ÉVÉNEMENT AUTOMOBILE FÉMININ

2000 - 2021



RALLYE DES PRINCESSES RICHARD MILLE

Du 29 mai au 3 juin 2021

www.rallyedesprincesses.com

RALLYE DES PRINCESSES RICHARD MILLE

2000 - 2021

L'EXCEPTION EST FÉMININE

EVERY WOMAN IS AN EXCEPTION

Depuis plus de 20 ans, le Rallye des Princesses Richard Mille propose une invitation au voyage et au dépassement de soi à travers les plus belles régions de France. C'est dans cet esprit que l'épreuve, reliant en 5 jours Paris à la Baule, met les femmes et leur passion pour l'automobile d'exception à l'honneur.

La sportivité et l'élégance de cet événement automobile féminin séduit 180 participantes chaque année. Au volant de carrosses d'une autre époque, elles affrontent la route, ses monts et ses lacets ainsi qu'une pléiade de zones de régularité.

Le raffinement des étapes et des déjeuners est là pour équilibrer un programme à la mesure des femmes modernes qui participent. Combatives et élégantes, tels sont les deux adjectifs qui résument parfaitement l'esprit des Princesses.

Au terme d'une semaine haletante, c'est la tête pleine de souvenirs qu'elles repartent, non sans avoir célébré leur succès lors de la soirée de remise des prix.

« En créant le Rallye des Princesses en 1999, je suis particulièrement fière et heureuse d'avoir contribué à démontrer que les femmes, elles aussi, aiment la belle automobile. »

Viviane Zaniroli
Organisatrice de l'épreuve

For more than 20 years, Rallye des Princesses Richard Mille has been an invitation to a journey making you surpass yourself throughout the most beautiful French landscapes. In this spirit, the Princesses' Rally, connecting Paris to La Baule, West of France in 5 days, puts women and the passion of beautiful cars in the spotlights every year!

Sportivity and elegance of this women automobile event attract 180 competitors every year. Driving legendary cars, they must face small roads, hills, descents, hairpins, and a myriad of Regularity Zones.

The delicacy of hotels and lunches are here to balance a program tailored for modern women. Courageous and elegant are the best words to resume the Princesses' spirit.

After a thrill-packed week, and a successful award ceremony, they go go back home with head full of precious memories.

« By creating the Princesses' Rally in 1999, I am particularly proud and happy to have contributed to demonstrate that women like beautiful cars too. »

Viviane Zaniroli
Rally's Organizer



RALLYE DES PRINCESSES RICHARD MILLE

2000 - 2021

UN RALLYE POUR LES FEMMES

A RALLY FOR WOMEN

ORIGINE DU RALLYE

Au fil des années, Viviane Zaniroli a constaté que les femmes, participant massivement à ces événements, étaient toujours reléguées au rôle de copilote.

Afin de leur permettre de s'épanouir et de vivre une aventure inoubliable, elle s'inspire du rallye Paris - Saint Raphaël Féminin (1929 - 1974) pour créer le Rallye des Princesses en 1999.

À la fois sportif et élégant, Le Rallye des Princesses Richard Mille est devenu en vingt ans un rendez-vous incontournable du sport automobile féminin.

UN RALLYE 100 % FÉMININ

Les participantes sont toutes animées par la même envie de se faire plaisir dans un esprit de compétition convivial. Pour elles, le rallye est l'événement idéal pour sortir la tête du quotidien, s'amuser, se découvrir, se surpasser et se rencontrer entre passionnées.

RALLY ORIGIN

Over the years, Viviane Zaniroli noticed that women, who massively participate in these exciting events, are often relegated to playing the role of co-pilot.

So, to make their dream come true, she drew her inspiration from the Paris - Saint Raphaël Féminin (1929 -1974) to create the fabulously original Rallye des Princesses in the year of 1999.

Appealing to women's natural sense of elegance and competitive spirit, the Rallye des Princesses Richard Mille has become a "must" in the international women's motor sport world in twenty years!

A 100% FEMININE RALLY

The participants are all motivated by the same desire to have a good time in a friendly competition. For them, this rally is the perfect opportunity to get their minds off their daily routines and away from the mundane stress of today's busy lifestyles. It's a chance to meet other interesting women equally excited.





LA PERFORMANCE PAR LA RÉGULARITÉ

PERFORMANCE BY REGULARITY

QU'EST-CE QUE LA RÉGULARITÉ ?

Le Rallye des Princesses Richard Mille est un rallye de régularité sur routes ouvertes. Les concurrentes doivent respecter une moyenne horaire. Il n'est nul besoin d'être une championne du volant, ni de suivre un entraînement intensif. Les participantes ont pour objectif de s'approcher le plus possible d'un temps idéal entre un point A et un point B. La vitesse n'est pas un critère de sélection. La sélection se fait sur la navigation et le respect minutieux d'une vitesse moyenne donnée. Les arrivées sont secrètes et contrôlées par GPS.

La vitesse moyenne est déterminée en fonction de l'âge du véhicule afin que les voitures anciennes puissent concourir équitablement. Le rallye de régularité est un challenge sportif basé sur une bonne concentration et exigeant un sens de la précision.

STAGE D'APPRENTISSAGE

Une journée de formation à la régularité et à la navigation est organisée à Avignon et une autre en Région Parisienne. (Le stage est obligatoire pour les débutants).

Prendre contact avec l'organisation pour s'y inscrire ou télécharger le bulletin d'inscription dans la rubrique Stages de Régularité sur notre site internet.

WHAT IS REGULARITY ?

The goal of this type of event is to stay as close as possible to the targeted average speed while covering a set distance along a scheduled itinerary. High speed "racing" capabilities are thus not part of the selection criteria. Winners are those who manage to navigate their way through the race while carefully maintaining the ideal time from A to B. Arrivals are secrets and monitored by GPS.

The average speed is determined based on the vehicle's age, so that older cars can effectively compete with younger models. A Regularity Rally is a challenge that requires considerable focus and accuracy.

NAVIGATION & REGULARITY WORKSHOP

We organise an initiation to regularity and navigation day near Avignon and an other near Paris (Mandatory for beginners).

Contact the organisation to register, or download the registration form on our web site.



LE RALLYE DES PRINCESSES ET RICHARD MILLE :

L'esprit avant-gardiste qui anime le Rallye des Princesses est également celui de Richard Mille. Née de la passion de son créateur pour le sport automobile et la technique extrême, la marque, qui allie technologie innovante et savoir-faire hors du commun et dédie une grande partie de sa collection aux montres mécaniques pour femme. C'est donc très naturellement que Richard Mille se plaît à célébrer les femmes en étant le partenaire titre du Rallye des Princesses. Entre Paris et La Baule, la maison horlogère suisse accompagne, pendant 5 jours, les 90 équipages qui privilégient la régularité à la vitesse, dans une ambiance aussi sportive que festive.

RALLYE DES PRINCESSES AND RICHARD MILLE :

Rallye des Princesses' avant-garde attitude is shared by Richard Mille. The brand, born of its creator's passion for motorsports and extreme technicality, and dedicates a large part of the collection to mechanical watches for women. It was thus quite natural that the Maison Richard Mille celebrate women as title sponsor of the Rallye des Princesses. For 5 days, all the way from Paris to La Baule, the Swiss watchmaking brand accompanies 90 teams that prioritise consistent performance over speed in an atmosphere that is equal parts sporting and festive.

RALLYE DES PRINCESSES RICHARD MILLE

2000 - 2021

CINQ ÉTAPES ENTRE SPORT ET RAFFINEMENT

Vérification des voitures, soirée d'ouverture et départ depuis la Place Vendôme.

Une course qui traverse les plus belles régions de France.

Cinq étapes raffinées en hôtels 4 et 5 étoiles :

- Le Touquet : Hôtels Barrière Westminster et Le Grand Hôtel
- Deauville : Hôtel Barrière Le Golf
- Dinard : Hôtels Barrière Le Grand Hôtel et Le Royal Emeraude
- La Baule : Hôtel Barrière L'Hermitage

Vingt épreuves en secteurs de régularité. Pas de vitesse, mais une moyenne horaire imposée.

1 600 kilomètres de petites routes pittoresques, 300 à 350 km par jour.

LA VIE DE CHÂTEAU

De nombreuses attentions sont prévues pour les participantes

Coupe de champagne Tsarine tous les soirs à l'arrivée

Open Bar
Domaine Bertaud Belieu

Remise de produits cosmétiques offerts par La Chénaie chaque jour au podium

Remise par Meguiar's d'un kit produits de beauté pour la voiture

Service Bagages

Service assistance mécanique

THE CHÂTEAU LIFESTYLE

Countless special little touches to let the participants truly live the part

Delicate bubbles of fine Tsarine Champagne await them each evening

Domaine Bertaud Belieu, Open-bar to top of the day

Award delivered each evening

Luggage service

Mechanical assistance service

FIVE STAGES BETWEEN SPORT AND ELEGANCE

Scrutineerings, opening cocktail and start of the race in Paris Place Vendôme

A race across the most beautiful French countryside

Five refined stop off in 4 and 5 stars hotels :

Le Touquet : Hôtels Barrière Westminster et Le Grand Hôtel

Deauville : Hôtel Barrière Le Golf

Dinard : Hôtels Barrière Le Grand Hôtel, Le Royal Emeraude

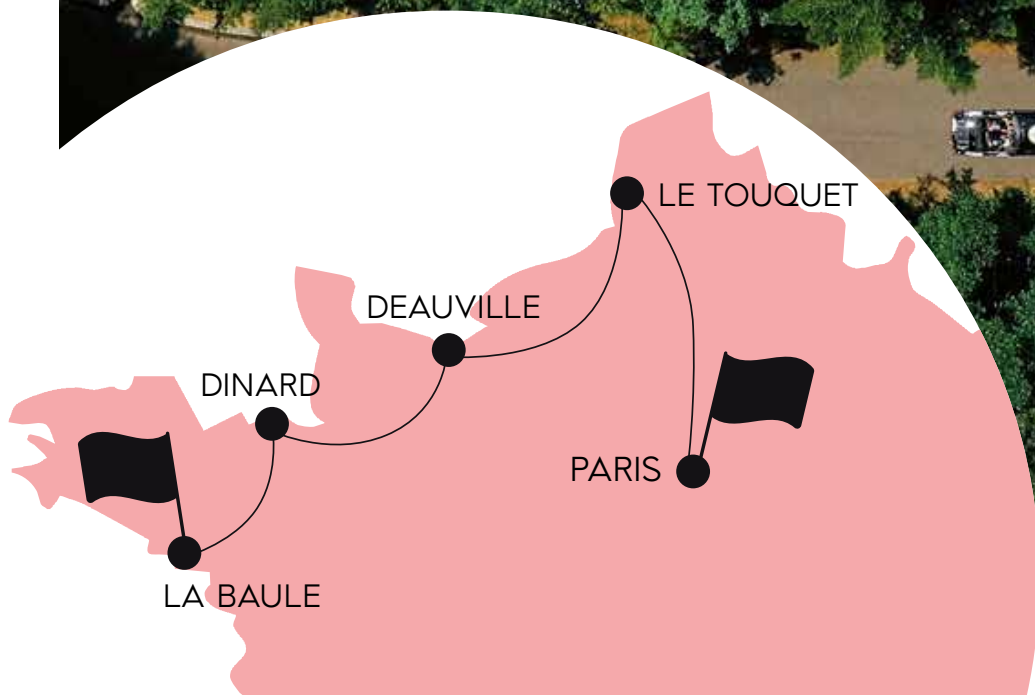
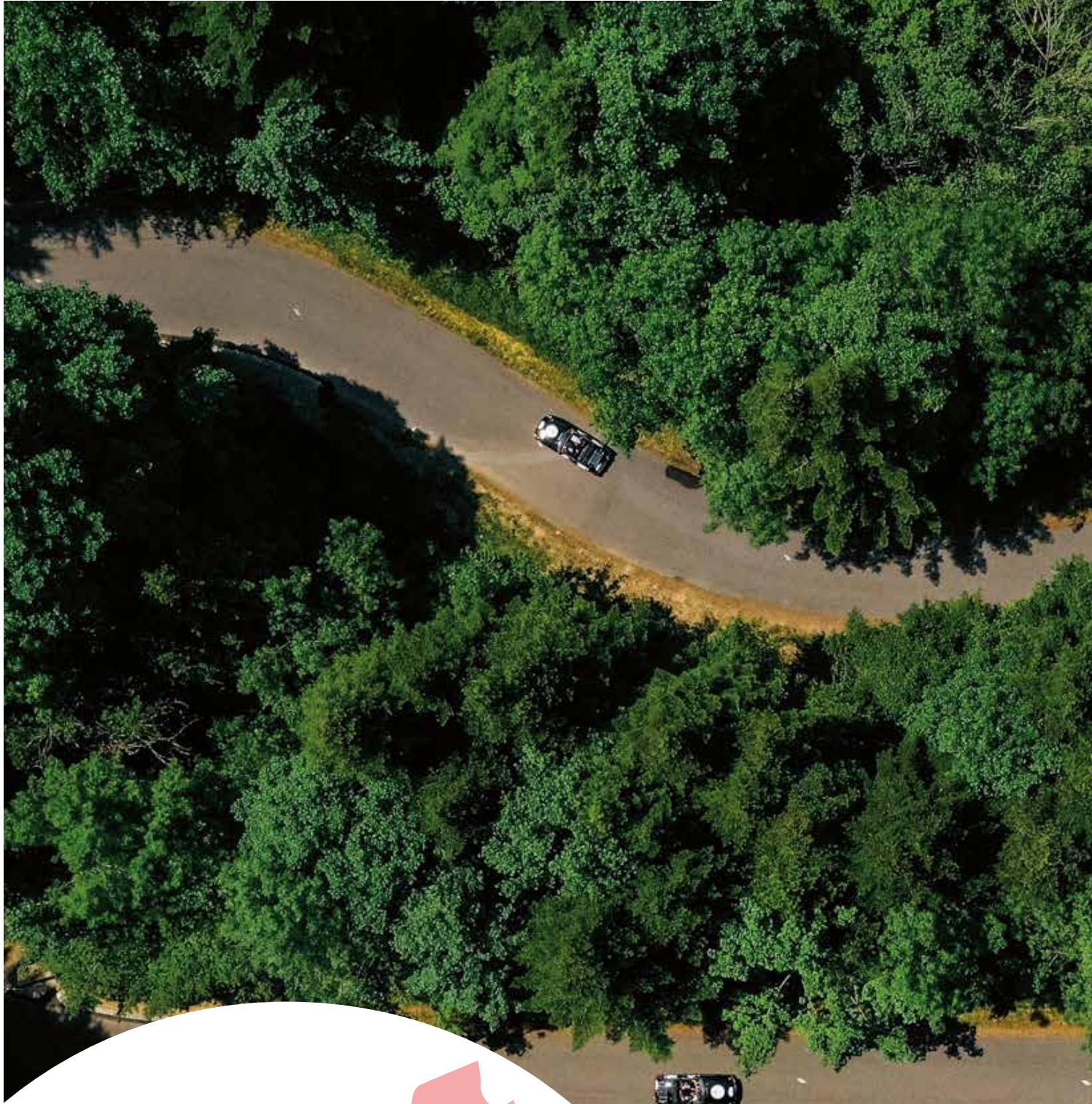
La Baule : Hôtel Barrière L'Hermitage

Twenty regularity tests. No speed, but an imposed average speed

1 000 miles on picturesque little roads, 215 to 250 miles per day



PARCOURS | ITINERARY



UN PARCOURS 100 % INÉDIT

La 21^e édition du Rallye des Princesses Richard Mille, dont la première édition s'est lancée en septembre 2000, se veut inédite avec un itinéraire totalement différent vers l'ouest de la France et l'Atlantique !

Partant de Paris, les concurrentes rejoindront successivement Le Touquet, Deauville, Dinard et La Baule, où elles feront étape 2 jours consécutifs. Nous avons hâte de vous faire découvrir les petites routes de ces belles régions que sont les Hauts de France, la Normandie, la Bretagne et la Vendée, toutes chargées d'histoire et chacune avec son littoral. Faire halte en bord de mer 5 étapes de suite est aussi une première.

Quant aux hôtels, une partie logistique importante dans l'épreuve, la plupart sont en 4 étoiles en collaboration avec le Groupe Barrière fortement implanté dans cette partie de l'hexagone. Un gage de qualité supplémentaire ! Au départ de Paris c'est un itinéraire de 300 à 350 km par jour qui vous mènera de plage en plage : du Touquet à Deauville puis de Dinard et La Baule.

La régularité sera de mise aussi bien en terme de pilotage que de navigation pour venir au terme de cette course magnifique.

Vous réaliserez quatre tests de régularité par jour de compétition et profiterez d'une pause gastronomique tous les midis.

A 100% NEW ROUTE

The 21st edition of the Rallye des Princesses Richard Mille, whose first edition started in September 2000, aims to be innovative with a totally new route to the West of France and the Atlantic!

Leaving from Paris, the competitors will successively join Le Touquet, Deauville, Dinard and La Baule, where they will stage 2 consecutive days. We are eager to help you discover the small roads of these beautiful regions that are the Hauts de France, Normandy, Brittany and Vendée, all steeped in history and each with its coastline. Stopping by the sea 5 steps away is quite fun, it's also a first.

As for the hotels, an important logistics part in the event, most are in 4 stars in collaboration with Barrière Group strongly established in this part of the hexagon. An extra guarantee of quality! Starts from Paris, an itinerary of 300 to 350 km per day will take you from beach to beach: from Le Touquet to Deauville, then Dinard and La Baule.

A test of unparalleled consistency where both piloting and navigation will play a predominant role in a beautiful race.

You will go through four regularity tests for each stage and will enjoy a gastronomic break at every lunches

LE PARCOURS 2021

THE 2021 ITINERARY

SAMEDI 29 MAI 2021 :
JOURNÉE DE VÉRIFICATIONS PARIS,
PLACE VENDÔME

Indissociable de l'épreuve, la Place Vendôme accueille une nouvelle fois le Rallye des Princesses Richard Mille. L'écrin imaginé par Jules Hardouin-Mansart à la fin du XVII^{ème} siècle célèbre une nouvelle fois la haute joaillerie automobile. En cette belle journée, c'est là que les véhicules sont passés au crible et que les derniers conseils sont prodigués aux participantes. Les équipages vont pouvoir se retrouver et profiter d'un dernier moment convivial avec leurs proches grâce aux partenaires que sont le Champagne Tsarine, les Cosmétiques La Chênaie, Meguiar's et les vins du Domaine Bertaud Belieu. Enfin, véritable événement dans l'événement, le cocktail d'ouverture dans le grand salon du Pavillon Vendôme Potel et Chabot marque le coup d'envoi des festivités de ce vingt et unième anniversaire.

SATURDAY, MAY 29TH 2021:
CHECK-IN AND VERIFICATIONS, PARIS,
PLACE VENDÔME

Synonymous with this gem of an event, the Place Vendôme will once again host the Rallye des Princesses Richard Mille kickoff. This jewel-box of a venue, designed by Jules Hardouin-Mansart at the end of the 17th century, is the ideal stage to showcase these motorsport treasures. Basking in the golden rays of late spring, they will be examined in every detail by our officials and their drivers and co-pilots will be given the final insider tips by our seasoned pro's. The competitors will enjoy their last few moments of relaxation and rekindling among friends whilst sipping bubbly and other nectars of the gods thanks to the generosity of our sponsors, Tsarine Champagne, La Chênaie Cosmetics, Meguiar's, Contrex water and Domaine Bertaud Belieu wines. Last but not least, an event within the event, they will gather for the opening night cocktail party in the grand salon at the Pavillon Vendôme Potel & Chabot to celebrate in style the 21st year of dazzling thrills.



LE PARCOURS 2021

THE 2021 ITINERARY



DIMANCHE 30 MAI 2021 :
PARIS - AILLY S/NOYES - LE TOUQUET :
303 km

Top départ de cette 21^e édition, par le nord pour sortir de la Capitale et le célèbre Château de Chantilly, puis les festivités sportives commencent par 2 zones de régularité (ZR) à travers la région Picarde pour atteindre la pause déjeuner à Ailly-sur-Noye. L'après-midi encore 2 ZR et la traversée du parc naturel régional de la Baie de Somme et le Parc du Marquenterre pour rejoindre L'élégante station au style anglo-normand de la côte d'Opal : Le Touquet-Paris Plage, terme de cette première étape. Il va s'en dire que pour les Princesses, les routes du Nord ne seront pas pavées de mauvaises intentions !



SUNDAY, MAY 30TH, 2021:
PARIS – AILLY-SUR-NOYE –
LE TOUQUET PARIS-PLAGE: 303 km

Sunday morning, the teams will all need to be at the starting line for the 21st Rallye des Princesses Richard Mille at 8:30am sharp. The participants will pull away from the glamorous Place Vendôme in the order of their assigned numbers heading north of Paris, past the legendary Chantilly Castle to fuel up on courtly glitz before tackling the challenging maneuvers . The stop watch will start ticking for the 21st edition of our annual Princesses' Rally on the road north from the capital via the famous Chantilly castle where the teams' skills will be tested as they drive through the Picardie region on their first two Regularity Zones (RZ) before stopping for lunch in Ailly-sur-Noye. Two more RZ will make sure the teams are paying attention as they drive through the breathtaking Baie de Somme nature park and the exquisite Marquenterre park. That night we'll relax at the charming seaside town of Le Touquet-Paris Plage on the Opal coast to wrap up this first day of intense competition with a distinctly friendly atmosphere. It goes without saying that the Princesses' road north will not be paved with bad intentions!

LE PARCOURS 2021

THE 2021 ITINERARY

LUNDI 31 MAI 2021 :
LE TOUQUET - CHÂTEAU DE
VARENGEVILLE - DEAUVILLE : 327 km

Après une première journée de « mise en jambe », cette deuxième étape emmènera les concurrentes vers le sud pour rejoindre la Seine-Maritime et le déjeuner au Château de Varengenville, cher au peintre Claude Monet. Nous sommes bien en Normandie et la journée va se prolonger au travers du Parc Naturel des Boucles de Brotonne pour se diriger vers le bord de mer et rejoindre Les Planches à Deauville, connue également comme le 21^e arrondissement de Paris ! Comme chaque jour 4 ZR très axées sur la navigation sont au programme !

MARDI 1^{ER} JUIN 2021 :
DEAUVILLE - BAGNOLES-DE L'ORNE -
DINARD : 328 km

Nous sommes à mi-parcours et l'aventure continue avec la traversée du Pays d'Auge. Nous quittons la Haute-Normandie pour la Basse avec une très belle ZR emmenant les participantes vers la Suisse Normande et la pause-déjeuner au Domaine de Laumondière dans la jolie ville de Bagnoles-de-l'Orne. Suite des activités sportives l'après-midi avec 2 ZR qui mèneront l'ensemble du groupe vers une pause en face du Mont Saint-Michel, avant d'entrer en Bretagne et rejoindre la station balnéaire de la Côte d'Émeraude chère à nos amis britanniques : Dinard !

MONDAY, MAY 31ST, 2021:
LE TOUQUET - VARENGEVILLE CASTLE
DEAUVILLE: 303 km

After the opening day's warm-up session, the second leg will bring the competitors slightly south to the Seine-Martime region and lunch at the Varengenville castle, which Claude Monet so loved. There's no denying we're in Normandy now! As the sun wanes on the horizon, we'll explore the Boucles de Brotonne nature park and make our way to the seaside town of Deauville, also known as Paris' 21st district! Like all the other days, this one will be punctuated with 4 RZ that focus on the teams' navigational skills!

TUESDAY, JUNE 1ST, 2021:
DEAUVILLE – BAGNOLES DE L'ORNE -
DINARD: 328 km

Halfway through the adventure, the thrills continue in the Pays d'Auge. As we leave upper Normandy to play in the lower part, a gorgeous RZ will lead our princesses to what is referred to as the Swiss Normandy for a lovely lunch at Domaine de Laumondière in the darling town of Bagnoles-de-l'Orne. The motor sport challenges continue in the afternoon with two RZ that will bring the group to the famous Saint-Michel island monastery before entering Brittany and the seaside town of Dinard, on the incomparable Emerald coast!



LE PARCOURS 2021

THE 2021 ITINERARY



MERCREDI 2 JUIN 2021 :
DINARD - CHÂTEAU D'APIGNÉ -
LA BAULE : 318 km

Belle étape sportive encore pour cette 4^e journée et plaisir des yeux à la fois, avec un départ longeant la superbe côte de granit de St-Briac-sur-Mer, puis descente sud-ouest à la découverte des territoires de Merlin l'Enchanteur et la fée Viviane ! Pause-déjeuner au Château d'Apigné à Le Rheu près de Rennes. Il était impensable de ne pas se rendre au Circuit de Lohéac, cher à notre ami Michel Hommell, son propriétaire et fondateur des revues Échappement et Auto Hebdo. Les concurrentes pourront donc tourner en régularité sur ce mythique anneau. Encore 2 ZR sportives pour terminer cet après-midi et rejoindre, après la traversée du célèbre Marais de la Grande Brière et les salines de Guérande, la non-moins célèbre station balnéaire de La Baule !

JEUDI 3 JUIN 2021 :
LA BAULE - LE JARDIN DES ACANTHES
PLESCOP - LA BAULE : 235 km

5^e et dernière étape et clap de fin pour cette édition inédite ! Dernière matinée avec 3 ZR qui clôtureront le côté sportif du 21^e Rallye des Princesses Richard Mille. Derniers pièges de navigation pour départager les équipages partis de Paris cinq jours plus tôt - dernière pause-déjeuner au Jardin des Acanthes à Plescop au nord de Vannes. Les jeux sont faits, il ne reste plus qu'à rejoindre la délicieuse odeur des pins de La Baule et l'esplanade du bord de mer pour le podium final qui clôturera en beauté cette nouvelle édition anniversaire du Rallye des Princesses Richard Mille !

WEDNESDAY, JUNE 2ND, 2021:
DINARD – APIGNÉ CASTLE - LA BAULE:
318 km

Yet another amazing day is in store for the fourth leg of this year's event. Both the princesses' athletic edge and their tourist tendencies will be delighted as we set out along the exquisite granite coastline of St-Briac-sur-Mer and descend southwesterly into the land of Merlin the Magician and our fairy godmother Viviane! Next on the menu: lunch at the Apigné castle, near Rennes. Naturally we must allow our royal ladies a treat or two so we'll let them take a spin on the legendary Lohéac racetrack, which our friend, the owner/founder of the magazines Auto Hebdo and Échappement, Michel Hommell, truly adores. Then it's time for two more RZ to test our princesses' skills before crossing the incomparable Marais de la Grande Brière and the Guérande salt marshes, and the equally impressive beach town of La Baule!

THURSDAY, JUNE 3RD 2021:
LA BAULE – JARDIN DES ACANTHES
PLESCOP - LA BAULE : ROUND 2: 235 km

On to the fifth and final leg of this remarkable journey! This incredibly refreshing itinerary will include three tough-as-ever RZ to wrap up the athletic aspects of the 21st annual Richard Mille Princesses' Rally. The last few navigational traps will be set to separate the cream of the crop from the rest of the crew. The teams that roared their engines as they left Paris five days prior will take a well-deserved break for lunch at the Jardin des Acanthes in Plescop, north of Vannes. All bets will have been laid at that point so the remarkable women can all relax and enjoy the ride back to La Baule for the awards ceremony, guided by the scent of pine trees and sea breezes to conclude this all-new, anniversary edition of the Richard Mille Princesses' Rally!

RALLYE DES PRINCESSES RICHARD MILLE

2000 - 2021

ESPRIT DU RALLYE

THE RALLY SPIRIT

Féminin, élégant, convivial, sportif... De nombreux adjectifs peuvent être associés au Rallye des Princesses Richard Mille. Chacune des participantes y apporte sa joie de vivre, sa bonne humeur, son esprit de compétition et son dynamisme pour vivre des moments exceptionnels entre femmes !

Feminine, elegant, friendly and sporty... All these adjectives can be associated to the Rallye des Princesses. Each participant brings her good mood, her fighting spirit in the race, her dynamism and her joy to live exceptional moments between us women!



UN ÉVÉNEMENT SPORTIF UNIQUE

A UNIQUE SPORTING EVENT

RALLYE DES PRINCESSES RICHARD MILLE

2000 - 2021

DROITS D'INSCRIPTION ENTRY FEES

NOUVELLE INSCRIPTION
Jusqu'au 1 janvier 2021 : 7 800 €

NEW REGISTRATION
Until January 1st, 2021: €7 800

CE QUE COMPREND VOTRE INSCRIPTION WHAT THE ENTRY FEES INCLUDE

POUR UN ÉQUIPAGE DE DEUX PERSONNES ET LEUR VÉHICULE

- L'organisation générale de l'épreuve
- L'encadrement sportif et logistique par 40 personnes
- L'assistance mécanique quotidienne
- Le cocktail de la soirée d'ouverture
- Les hôtels en 4 et 5 étoiles pendant 5 nuits en chambre double ou twin
- Tous les repas pour deux personnes (5 déjeuners + 5 dîners)
- La soirée de gala de Remise des Prix
- Le service de transport des bagages
- Le chronométrage par GPS Tripy pour plus de sécurité et des classements précis
- Une production vidéo, un journaliste, un service de presse, des photographes
- L'assurance obligatoire garantissant la responsabilité civile des concurrents et de l'organisation
- Le gardiennage des parcs de stationnement la nuit par des maîtres-chiens
- Deux numéros pour portières, deux plaques rallye, un road-book et un carnet de route
- Des cadeaux remis à chaque équipage

FOR A TWO PEOPLE TEAM AND ONE VEHICLE

- The general organisation of the event
- The sporting and logistical backup with 40 persons
- The daily luggage service
- The daily Mechanic and Assistance
- Opening cocktail ceremony
- A twin-bed room accommodation in 4, or 5-star hotels (5 nights)
- The meals for two people (5 lunches + 5 dinners)
- The Gala evening and awards presentation
- The timing and classification by GPS Tripy
- A photograph, a video production, and a Press service
- The compulsory third-party insurance for the competitors and the organisers
- The security for the parking enclosures
- Two door numbers, two rally plates, road book and set of time cards
- Gifts for each crew



RALLYE DES PRINCESSES RICHARD MILLE

2000 - 2021

ÉLIGIBILITÉ DES VÉHICULES

ELIGIBLE CARS

MILLÉSIME

Sont admissibles au Rallye des Princesses Richard Mille, les voitures à partir de 1946 jusqu'à 1985 - conformes à la législation routière.

Elles sont réparties en 7 groupes et 3 moyennes

- Moyenne Basse : 40 km/h de moyenne maximum pour les véhicules du groupe 1
- Moyenne Intermédiaire : 45 km/h de moyenne maximum pour les véhicules des groupes 2 et 3
- Moyenne Haute : 50 km/h de moyenne maximum pour les véhicules des groupes 4, 5, 6 et 7

Les voitures admises seront choisies par l'organisateur qui reste seul juge d'accepter ou de refuser les candidatures, sans avoir à en justifier les raisons.

VINTAGE

Vehicles from 1946 to 1985 are eligible to Rallye des Princesses Richard Mille.

They are divided into 7 groups et 3 averages speed.

- Low Average Speed : 40 km/h for vehicles of group 1
- Intermediate Average Speed : 45 km/h for vehicles of groups 2 and 3
- High Average Speed : 50 km/h for vehicles of groups 4, 5, 6 and 7

Cars will be chosen by the organisation who is the only judge to accept or refuse the applications, without having to justify the reasons.



RALLYE DES PRINCESSES RICHARD MILLE

2000 - 2021

ASSISTANCE

ASSISTANCE

ASSISTANCE DE L'ORGANISATION

L'organisateur met à disposition un service d'assistance. En cas de panne sur le parcours, l'assistance de l'organisation pourra intervenir 30 minutes sur le véhicule. Passé ce délai, il sera proposé à l'équipage d'être transporté par plateau jusqu'au garage le plus proche. Cette assistance sera également à disposition des concurrents le midi et le soir. En cas de panne importante, la concurrente pourra rejoindre le rallye au départ d'une autre étape, en encourant des pénalités.

ASSISTANCE PERSONNELLE

Si elles le souhaitent, les concurrentes peuvent inscrire une assistance personnelle.
Inscription : 4600 € pour 2 personnes - détails sur le bulletin d'engagement.

RALLY ASSISTANCE

The organizers will arrange for assistance to be at the crews' disposal throughout the event. In the case of a breakdown, the organizers may provide assistance for the vehicle for up to 30 minutes. After this time, the crew will be offered transportation by truck to the nearest garage. This assistance will be available to crews at hotels at each evening's stop over. In the case of a serious breakdown, the competitor may rejoin the rally at the start of the following stage but will be subject to penalties.

PERSONAL ASSISTANCE

Competitors can register a personal assistance.
Entry fees : 4600 € for 2 people - Details on the application form.



CONTACTEZ NOUS | CONTACT US

ZANIROLI CLASSIC EVENTS
ZI Saint Joseph - Le Meeting
1-14 Avenue du 1^{er} mai
04100 Manosque
France

Tel : +33 (0)4 92 82 20 00

Mail : info@zaniroli.com

Web : www.zaniroli.com

 RallyedesPrincesses

 @rallyedesprincesses

 Zaniroli Classic Events

RICHARD MILLE



la chēnaie
PARIS

