



TRANS ALPINA 2023

2 au 10 Juin 2023



5 Rue de la Monnaie
18000 BOURGES
FRANCE
Tel : + 33 (0)6 76 70 34 21
ttp.organisation@wanadoo.fr
[www : ttp-organisation.org](http://www.ttp-organisation.org)

Depuis Konstanz, jusqu'au bord du lac d'Annecy, par Luzern, et le fameux Burgenstock, puis Bad Ragaz et le Col du Stelvio (2757m) pour une nuit à Bormio en Italie, puis une descente plein Sud vers la Passo de San Bernardino à 2065m, jusqu'au bord du Lac Majeur. Etape à Stresa, puis direction Aosta pour rejoindre le Col du Petit Saint Bernard (2188m), et redescendre jusqu'au bord du Lac d'Annecy au Palace de Menthon Saint Bernard.

Vendredi 2 Juin 2023, chargement et départ des voitures de Paris, Nice ou ailleurs, sur les camions plateaux pour Konstanz. Vols des équipages depuis Paris vers Zurich puis bus jusqu'à Konstanz. Transfert à l'hôtel Steigenberger Inselhotel*****. Le Steigenberger Inselhotel est abrité dans un ancien monastère dominicain et est situé au bord du Lac de Constance, sur une petite île privée de Constance. Vous êtes à 3 minutes de marche de la vieille ville, et à 8 minutes de marche de la gare. **Nuit à l'hôtel Steigenberger Inselhotel*******

<https://www.steigenberger.com/fr/hotels/tous-les-hotels/allemande/konstanz/steigenberger-inselhotel/restaurants-bars>

Samedi 3 Juin 2023

Farniente au Spa de l'hôtel.

Visite de la ville de Konstanz.

Steigenberger Inselhotel vous donne rendez-vous dans le quartier Vieille ville de Constance, plus précisément dans le centre-ville, près de la plage de Konstanz. Envie de voir du pays ? Visitez les incontournables Église Dreifaltigkeitskirche et Cathédrale Notre-Dame de Constance

Livraison des voitures dans l'après-midi.

Contrôles techniques et administratifs devant l'hôtel.

Vous séjournerez à proximité de lieux d'intérêt tels que la zone piétonne de Constance, le théâtre de la ville de Constance et l'orchestre philharmonique du sud-ouest de l'Allemagne. L'aéroport le plus proche, celui de Friedrichshafen, est installé à 26 km.

Dîner d'ouverture du Rallye. Nuit à l'hôtel Steigenberger Inselhotel*****



Dimanche 4 Juin 2023

KONSTANZ – RAPERWIL - BURGENSTOCK Etape 1 / 186 km

KONSTANZ Départ officiel du Rallye vers la SUISSE.

L'Hulftegg Pass (954 m) sera le premier col à franchir, puis le Ghösch Pass (962m) pour descendre vers l'Obersee.

Pause déjeuner au PanoramaResort and Spa

Puis route vers Burgenstock sur les hauteurs du Lac des Quatre Cantons

Dîner et nuit au Burgenstock Resort*** situé à 400m au-dessus du lac.**

Situé à 450 mètres au-dessus du lac des Quatre-Cantons, dans le canton de Nidwald, à proximité de Lucerne, l'établissement 5 étoiles Bürgenstock Hotel & Alpine SPA propose tout le confort moderne dans un cadre suisse traditionnel.



[Bürgenstock Hotel & Alpine Spa - Obbürgen, Suisse : The Leading Hotels of the World \(lhw.com\)](http://www.lhw.com)

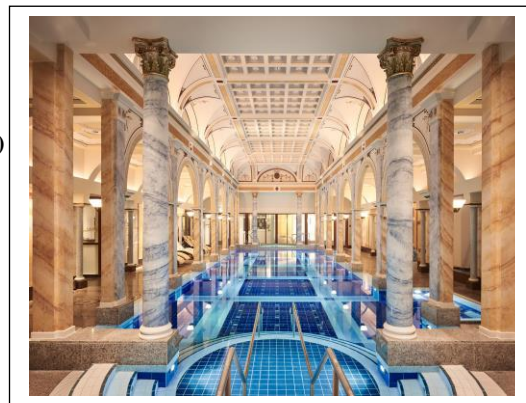
Lundi 5 Juin 2023

Etape 2 BURGENSTOCK - Klausen Pass - BAD-RAGAZ 251km

Départ du Burgenstock, vers Brunig Pass, puis la Susten Pass, puis la Klausen Pass (1948m)
Pause déjeuner puis le Lac Walensee

Arrivée à Bad Ragaz pour profiter des installations de bains thermaux
diner et nuit au Grand Resort Bad Ragaz *****

Situé à seulement 1 heure en voiture de Zurich, au pied des Alpes de Suisse orientale, le Grand Resort Bad Ragaz est doté d'un spa de première classe. Ce luxueux complexe hôtelier 5 étoiles est entouré d'un paysage spectaculaire de montagne.



[Hôtel 5 étoiles Suisse | Grand Resort Bad Ragaz – Grand Resort Bad Ragaz \(resortragaz.ch\)](http://resortragaz.ch)

Mardi 6 Juin 2023

Etape 3 BAD-RAGAZ - Passo del STELVIO - BORMIO 190 km

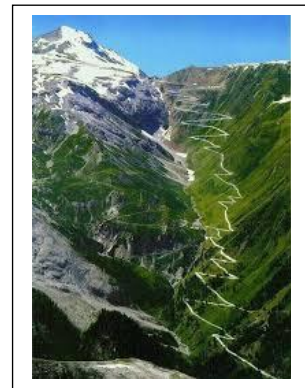
Départ vers Klosters, Davos, puis la Fluelapass, Prato alle Stelvio

Ascension du STELVIO. Le col du Stelvio est le plus haut col routier des Alpes italiennes avec 2 758 mètres d'altitude. Situé au nord-est de Bormio, dans le parc national du Stelvio, c'est aussi le second plus haut col routier de toutes les Alpes après celui du col de l'Iseran.

Arrivée à BORMIO Hôtel TERME Joyau de style art nouveau plongé dans la nature du Parc national du Stelvio, le Grand Hôtel Bagni Nuovi de Bormio dispose de chambres accueillantes, spacieuses et lumineuses, avec salles de bain dotées de bain à remous d'eau thermale et chromothérapie et tous les bains extérieurs !!!!!

<https://www.qcterme.com/fr/bormio>

Diner et nuit à l'hôtel TERME BAGNI DI BORMIO *****



Mercredi 7 Juin 2023

Etape 4 BORMIO LUGANO 264 km

Départ vers le Col de Foscagno, passage à LIVIGNO

LIVIGNO La raison principale de la création de la zone franche a été, à l'origine, l'isolement qui a longtemps caractérisé cette localité. Il suffit de penser que, jusqu'à l'hiver 1952/1953 (année de l'ouverture en hiver du [col de Foscagno](#)) la communauté de Livigno restait complètement privée de toutes communications avec le reste du monde pendant tout l'hiver jusqu'au dégel, à la fin du printemps. Aujourd'hui encore, le col de Foscagno est le seul accès routier de Livigno au territoire italien.

Puis le Col de Bernina 2328m, sur le trajet du plus haut train d'Europe.

Tout au long du trajet le parcours est vertigineux et offre les paysages inoubliables d'une région classée au patrimoine mondial de l'Unesco.



Arrivée à STRESA au bord du Lac Majeur

Grand hôtel BRISTOL *****

Installé au pied des Alpes, le Grand Hotel Bristol offre une vue sur le lac Majeur et les îles Borromées. Il vous accueille dans une résidence historique, avec un grand jardin luxuriant et une piscine panoramique. Ses chambres sont élégantes et décorées dans un style classique. Tous les logements offrent une vue sur les montagnes ou le lac. La plupart d'entre eux bénéficient d'un balcon privé.

Le hall en marbre de l'hôtel est surmonté de lustres en cristal de Bohême.



Jeudi 8 Juin 2023

Etape 5 LOCARNO – Col du Grand Saint Bernard - AOSTA - PRE SAINT DIDIER 298 km

Départ vers le Col du Simplon puis la vallée du Rhône , pour monter **le Col du Grand Saint BERNARD. 2473m.**

Le col du Grand-Saint-Bernard, anciennement appelé col du Mont-Joux, est un col de montagne routier des Alpes pennines, situé à 2 473 mètres d'altitude en Valais sur la commune de Bourg-Saint-Pierre en Suisse. La frontière avec l'Italie passe quelques centaines de mètres au sud-ouest du col.



passage à AOSTA

AOSTA la Rome des Alpes !!!!

Le Théâtre romain à Aoste, après la restauration, en 2009. Aoste est la capitale de la région de la Vallée d'Aoste, située dans le nord-ouest de l'Italie. Elle se trouve à proximité de stations de ski ainsi que du parc national du Grand Paradis, doté d'un jardin botanique alpin, parcouru de sentiers et peuplé d'animaux sauvages tels que des bouquetins et des aigles. Le passé romain d'Aoste se reflète encore dans l'Arc d'Auguste et la Porta Praetoria, jadis l'entrée principale de la ville. La collégiale de Saint-Ours comprend un cloître roman et un prieuré qui abrite une chapelle ornée de fresques.



Arrivée à PRE SAINT DIDIER

Diner et nuit

Hôtel QC Terme Monte Bianco ****

Quand la pureté d'une eau thermale alimentée par les glaciers du Mont-Blanc et la beauté d'un panorama alpin préservé se rencontrent, pour une expérience inoubliable. Partez à la découverte du QC Terme Mont-Blanc, pour refaire le plein d'expériences positives et régénérer votre corps à travers des rituels de montagne parfumés.

L'énergie du Mont-Blanc et sa majesté sauront vous envoûter et chaque minute passée en ces lieux vous donnera l'agréable sensation de rêver les yeux ouverts. La vue à couper le souffle sur le géant d'Europe, dont on jouit depuis les chambres du QC Terme Mont-Blanc, et l'atmosphère enveloppante de son Spa alpin réservé aux hôtes de l'établissement, sont un spectacle époustouflant.



Vendredi 9 Juin 2023

Etape 6 PRE SAINT DIDIER - Col du Petit Saint Bernard - Le Lac d'ANNECY 190 km

C'est à 2188m d'altitude que le Col du Petit Saint-Bernard ou Colle del Piccolo San Bernardo établit le point frontière entre la France et l'Italie.

L'été, il est accessible depuis La Rosière en voiture, à vélo et l'hiver uniquement à ski via les pistes de l'Espace San Bernardo. Lorsque l'on se rend au col, on est touché par la beauté des paysages et l'on se rend vite compte que l'endroit est le théâtre d'une histoire importante.

Ce point de passage a toujours été une place stratégique forte depuis la Haute Antiquité : tantôt lieu d'échanges, tantôt lieu de conflits. Aujourd'hui, le bâtiment de la douane est vide et les douaniers sont partis !



Hospice du Petit Saint-Bernard

C'est au XI^e siècle que Saint Bernard de Menthon, sous tutelle valdôtaine fit ériger l'Hospice du Petit Saint-Bernard. Par hospice il faut entendre une maison religieuse pour accueillir les pèlerins. Cette bâtisse a subi les affres de l'histoire et du climat. D'abord autonome, l'Hospice fut ensuite attribué aux Chamoines en 1466 et il est aujourd'hui la propriété de l'Ordre Mauricien. Durant la Seconde Guerre Mondiale, l'Hospice fut au cœur des combats. Partiellement détruit, il dut fermer ses portes. Depuis 2014, le bâtiment a retrouvé sa vocation première d'accueil, même si les pèlerins ont été remplacés par les randonneurs, les excursionnistes et les trailers qui trouvent en ce lieu chargé d'histoire, un endroit pour se restaurer.

Pause déjeuner au château de Feissons sur Isère

Le château de Feissons-sous-Briançon est une ancienne maison forte, du XIII^e siècle, centre de la seigneurie de Feissons, érigée en comté en 1680, dont les vestiges se dressent, sur la commune de Feissons-sur-Isère dans le département de Savoie



Arrivée au Palace de Menthon Saint Bernard.

Dans un cadre exceptionnel, entre lac et montagnes, au cœur d'un sublime parc privé, le Palace de Menthon*****, l'un des établissements les plus prestigieux de la région, conjugue tradition et modernité, depuis plus d'un siècle.

Ce bijou architectural, reconnaissable par sa majestueuse façade, dispose de 67 chambres et suites, jouissant d'une vue spectaculaire sur le lac d'Annecy. Un trésor chargé d'Histoire qui invite à la contemplation, idéal pour s'offrir un véritable moment d'évasion.



L'hôtel se compose d'un restaurant surplombant le lac, d'un bar à cocktails et d'un bar d'été comprenant sa propre plage de sable fin.

Côté détente, l'espace bien-être du Palace de Menthon accueille une piscine intérieure, un sauna, un hammam et un solarium pour se ressourcer au plus proche de la nature.

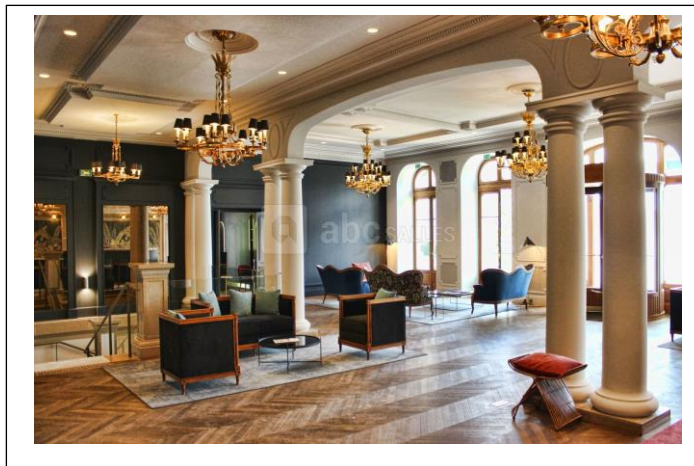
<https://www.youtube.com/watch?v=-YoiGyrJmSI>

**Fin du Rallye au bord du Lac d'ANNECY.
Palace de MENTHON SAINT BERNARD *******

Diner de clôture du Rallye et remise des récompenses

Samedi 10 Juin 2023

Petit déjeuner et fin du rallye.



Jean Pierre ARMANDET