



Porsche Clubs
France



Du 26 au 29 juin 2019

1^{er} Rallye "Ladies"

des Porsche Clubs de France

ACTE II
LE RALLYE

ORGANISATION

Porsche Clubs de France
Fédération des clubs officiels
25-29 quai Aulagnier 92600 Asnières
Adresse postale : BP 1718
06004 - Nice Cedex
@ www.porscheclub.fr

LES CONTACTS

RENSEIGNEMENTS : *Christophe Perrier* +33 6 18 57 31 25 / secretairegeneral@porscheclub.fr

ANIMATION *FRENCH LADIES*: *Phala Ayme* +33 6 22 87 49 88 / frenchladies@porscheclub.fr

RELATIONS PRESSE : *Isabelle Briglia* +33 6 07 81 74 03 / isabelle.briglia@ainsicom.net

Les *Porsche Clubs* voient la conduite féminine se développer

La *Fédération des Porsche Clubs de France* regroupe 29 Clubs Porsche Officiels et 5370 adhérents, passionnés par la marque Porsche.

Ensemble, nous organisons plus de 400 événements chaque année.

Sur les grandes manifestations organisées par nos Clubs et/ou la *Fédération des Porsche Clubs de France*, un grand nombre de clubs sont présents et souvent, des équipages féminins sont primés. Notre fédération et les Porsche clubs s'attachent à valoriser l'activité "Ladies" et développent dans ce cadre, l'accès aux sessions de roulage et aux formations à la conduite. L'essor de la conduite féminine au sein des Porsche clubs est tel que les actions entreprises dans ce sens se sont récemment vues identifiées par un logo, sous le très évocateur intitulé de "*French Ladies*"...

Dans ce contexte, il nous a paru naturel d'organiser un événement 100% féminin ! Ce sera chose faite en juin 2019, avec le 1^{ER} RALLYE "LADIES" DES CLUBS PORSCHE DE FRANCE

LE CONCEPT

L'objectif est de vivre entre femmes – sans la "compétition" hommes/femmes - un agréable moment de partage dans un environnement *Porsche* qui nous est cher. En respectant un budget accessible et en offrant le meilleur rapport qualité/prix, à l'image de la majorité des sorties clubs organisées tout au long de l'année. Le parcours et les lieux d'accueil ont été choisis en conséquence et le règlement du rallye sera présenté lors du briefing le premier jour...

LE PROGRAMME

Un rallye touristique

On ne parle pas ici d'une course, ni d'une épreuve de vitesse, mais bien d'un rallye touristique qui prévoit aussi des épreuves de régularité, organisées sur des routes ouvertes à la circulation. Un roulage sur circuit est prévu le premier jour.

Les épreuves de régularité

Lors de ses épreuves, les véhicules traversent des zones de contrôle où leur vitesse moyenne sera constatée en plusieurs points. Il faudra, dans la mesure du possible et en respectant le code de la route, tenir cette vitesse moyenne - préalablement indiquée - depuis le point de départ jusqu'à l'arrivée, qui ne sera pas forcément matérialisée.

Règlement

Un classement sera réalisé pour récompenser les équipages les plus performants. Le règlement spécifique à l'événement sera présenté lors du briefing. Le jury est composé du président de la Fédération des Porsche clubs de France et de deux autres membres organisateurs.

ÉLIGIBILITE

Ce rallye est réservé : aux femmes membres d'un Porsche Club Officiel, à jour de leur cotisation au 31 janvier 2019, aux véhicules Porsche coupés et cabriolets (hors Panamera, Cayenne, Macan).

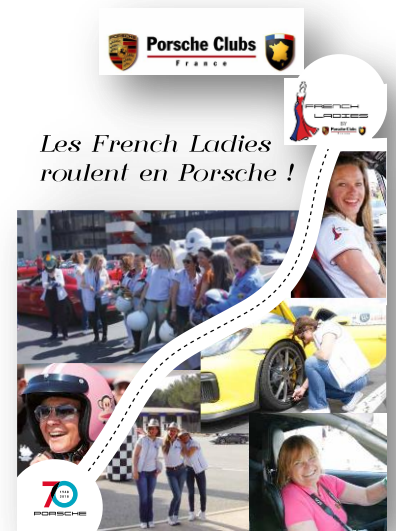


DES EQUIPAGES 100% FEMININ, PILOTE ET COPILOTE

Les pilotes sont en possession d'un permis de conduire valide et d'un véhicule Porsche conforme à la réglementation en vigueur, permettant de rouler sur des routes ouvertes à la circulation et assurés par une compagnie habilitée. Les copilotes sont âgées au minimum de 12 ans. Prévoir un casque pour la pilote et un pour la copilote, plus une attestation circuit "obligatoire", pour permettre le roulage sur un circuit le premier jour. Possibilité d'une assurance proposée à la journée.

S'INSCRIRE

- **Coût** : 1.500 € pour un équipage de 2 personnes.
- **Enregistrement** : sur le site internet de la Fédération des Clubs Porsche de France : www.porscheclub.fr.
- **Païement** : il doit être soldé avant le 31 mars.
- **Désistements** : non remboursés après le 31 mars. Avant cette date, remboursement des inscriptions moins une franchise de 15%.
- **Photos** : les équipages doivent fournir aux organisateurs **des photos portraits individuelles** / pilote et copilote + 1 ou 2 photos / véhicule (format .jpg Haute définition) avant le 31 mars.



DROITS A L'IMAGE

Les équipages engagés acceptent la publication dans la presse et/ou sur les réseaux sociaux, à titre gracieux, des photos et des vidéos prises durant l'événement. Celles-ci seront de fait, libres de droit.

SPONSORING – MODALITES

La Fédération des Porsche Clubs de France fait appel à des partenaires sponsors pour financer l'organisation de ce 1^{er} Rallye des Porsche Clubs de France 100% féminin. En conséquence, les équipages engagés acceptent de **coller 6 adhésifs sur leur véhicule et de les garder sur le véhicule durant toute la durée du rallye.**

Bandeau // hauteur max. 12cm sur la partie supérieure du parebrise avant ;

Numéro du véhicule avec partenaires sur les portières // format max. diamètre 60cm ;

Adhésif // 1 sur le capot avant et 2 sur les ailes arrières.

PRIORITE A LA SECURITE

La priorité est donnée à la sécurité des équipages et des véhicules. Pour le bien de chacun des règles de bonne conduite seront mises en place. Les organisateurs se réservent le droit d'exclure de façon temporaire ou définitive un équipage dont le comportement serait estimé excessif ou qui perturberait la manifestation. Dans ce cas, les personnes concernées ne pourront prétendre à aucun remboursement des frais d'inscription, même partiellement.

Le 1^{er} Rallye des Clubs Porsche de France 100% féminin est limité à 30 équipages.

Une assistance sera organisée en concertation avec les Centres Porsche Partenaires.

CONDITIONS GENERALES ET PARCOURS

Un package pour faciliter l'accueil des équipages

L'hébergement pour 4 nuits et les repas du mercredi soir au samedi soir sont inclus dans l'inscription, ainsi que l'ensemble des coûts liés à l'organisation de l'événement, les épreuves de régularité et l'accueil sur les différents sites. Les frais d'acheminement et les frais de route sont à la charge des participantes.

Le parcours est d'environ 1200 kms. (Le parcours prévisionnel n'est pas contractuel, il peut être modifié selon imprévus)

LE RALLYE, UN PROGRAMME VARIE SUR 1200 KMS

Programme des 4 jours



Mercredi 26 juin // ARRIVEE

Enregistrement des équipages, de 15h00 à 18h00

Accueil au Centre Porsche Roissy, dirigé par *Maud Gallice*.

Adresse du Rendez-vous : Centre Porsche Roissy / Rue de Survilliers, 95470 Saint-Witz Tel : 01 34 31 25 30.

Soirée sur place, à 19h30

- Briefing permettant de découvrir le programme détaillé des 3 journées de roulage.
- Présentation des organisateurs et des équipages.
- Nuit à l'hôtel / hébergement situé à proximité.



Jeudi 27 juin à 7h30 DEPART

Accueil des participantes au Centre Porsche Roissy

1^{er} départ à 8h00, direction la Bourgogne...



Jeudi 27 juin // ETAPE EN BOURGOGNE

16h00 : Accueil des équipages sur le circuit de l'Auxois, complexe automobile dirigé par une femme, *Mathilde Mathe*.

Adresse : 21320 Meilly-sur-Rouvres – tel. 03 80 64 98 84 // Roulage sur la piste de 1,5km.

<http://www.circuit-auxois-sud.fr/> - Hébergement à proximité. Soirée prévue sur place.



Vendredi 28 juin // CAP SUR LE SUD-EST

- **7h30** : Accueil des équipages
1^{er} départ à 8h00 en direction de la Savoie...
- **18h00** : Les équipages arrivent à Lanslebourg-Mont-Cenis
<http://www.haute-maurienne-vanoise.com/fr/la-haute-maurienne-vanoise/lanslebourg>
Le parking et l'ensemble des services, hébergement et restauration, sont concentrés au centre du village.
- **19h30** : débriefing.



Samedi 29 juin // A L'ASSAUT DES GRANDS COLS...

- **8h00** : Accueil des équipages
1^{er} départ à 8h30, en direction les Grands Cols des Alpes, pour atteindre la commune de Barcelonnette, un village situé dans les Alpes-de-Haute-Provence.
<http://www.barcelonnette.com/>

TRAJET ENTRE BARCELONNETTE ET ANTIBES

- **18h00** : Accueil des équipages au *Centre Porsche Antibes*
Adresse : 87, Allée Belle-Vue, 06600 Antibes tel 04 92 91 33 88. Hébergement situé à proximité.

Samedi 29 juin à 18h00 FIN DU RALLYE

Centre Porsche Antibes

Soirée de Clôture

