

CIRCUIT DIJON-PRENOIS

8 OCTOBRE 2016 - 17H30



Sympathie, convivialité et passion nous ont été témoignées tout au long de cette entreprise qu'est l'organisation d'une vente aux enchères de véhicules motos et autos sports et courses.

Nous tenons à remercier chaleureusement, le Président du circuit Dijon-Prenois, Monsieur Yannick Morizot et son équipe pour leurs conseils et leurs aides multiples, qui permirent la réalisation de ce projet.

Notre fierté est de partager cette passion qui nous unit dans ce haut lieu historique de la compétition automobile et espérons en apportant des véhicules recherchés et quelques œuvres d'art de qualité muséale, contribuer à l'esprit d'excellence qui régit ce magnifique circuit placé au sein de cet écrin qu'est la Bourgogne.

Il est indispensable d'associer à cette merveilleuse aventure Madame Laure van de Vyver et Monsieur Laurent Valléry-Masson d'HVM Racing pour leur dynamisme et leur professionnalisme ainsi que Messieurs François Bernard, Jacques Furet et François Chatriot.

Marc-Arthur KOHN et Frédéric MARCHAL

Lot n° 72

Page 72-73

JAGUAR TYPE D REPLICA



VENTE AUX ENCHÈRES PUBLIQUES

Samedi 8 octobre 2016 à 17h30

Sur le circuit de Dijon-Prenois

21370 Prenois

Coordonnées GPS : 47°21'46" Nord - 4°54'00" Est

En collaboration avec le circuit Dijon-Prenois et HVM Racing

AUTOMOBILIA

MADE IN USA • PHOTOGRAPHIES • ART MODERNE

MOTOS ET AUTOS

DE COLLECTION ET DE COMPÉTITION

AJS • APRILLA • ARIEL • BSA • DMW • HONDA • MOTOBÉCANE • MOTO GUZZI

NORTON • OSSA • TERROT • TRIUMPH • VELOCETTE

ALPINE • AMILCAR • AUSTIN • CHEVRON • COOPER • GEORGES IRAT • JAGUAR • LOTUS • MERCEDES • PORSCHE • RENAULT • SIMCA

Expert : **Frédéric MARCHAL**

+33 (0) 6 69 63 19 53 - fredericmarchal.auction@gmail.com

EXPOSITIONS PUBLIQUES

SUR LE CIRCUIT DIJON-PRENOIS - 21370 PRENOIS

jeudi 6 octobre 2016 de 15h à 18h (exposition partielle)

vendredi 7 octobre 2016 de 10h à 18h

samedi 8 octobre 2016 de 10h à 17h

Tél. pendant l'exposition et la vente :

+ 33(0)1.44.18.73.00

La vente aux enchères sera suivie d'un cocktail

CONDITIONS GÉNÉRALES DE VENTE

Marc-Arthur Kohn Sarl est un opérateur de ventes volontaires de meubles aux enchères publiques communément appelé O.V.V., régi par la loi n° 200-642 du 10 juillet 2000, modifiée par la loi du 20 juillet 2011, qui agit comme mandataire du vendeur et n'est pas partie au contrat de vente qui unit exclusivement le vendeur et l'adjudicataire.

GÉNÉRALITÉS

Les présentes conditions générales de vente, la vente et tout ce qui s'y rapporte sont régies par le droit français. Les vendeurs, les acheteurs ainsi que les mandataires de ceux-ci acceptent que toute action judiciaire relève de la compétence exclusive des tribunaux du ressort de Paris (France). Les dispositions des présentes conditions générales sont indépendantes des unes des autres. La vente est faite au comptant et les prix s'expriment en euros (€). Les lots précédés d'un astérisque sont mis en vente par un membre de Marc-Arthur KOHN SARL ou par un intervenant à la vente.

GARANTIES

Le vendeur garantit à Marc-Arthur KOHN SARL et à l'acheteur qu'il est le propriétaire non contesté, ou qu'il est dûment mandaté par le propriétaire non contesté, des biens mis en vente, lesquels ne subissent aucune réclamation, contestation ou saisie, ni aucune réserve ou nantissement et qu'il peut transférer la propriété des dits biens valablement. Les indications figurant au catalogue sont établies par Marc-Arthur KOHN SARL et l'Expert, qui l'assiste le cas échéant, avec toute la diligence requise par un O.V.V. de meubles aux enchères publiques, sous réserve des notifications, déclarations, rectifications, annoncées au moment de la présentation de l'objet et portées au procès-verbal de la vente. Ces informations, y compris les indications de dimension figurant dans le catalogue sont fournies pour faciliter l'inspection de l'acquéreur potentiel et restent soumises à son appréciation personnelle. L'absence d'indication d'une restauration d'usage, d'accidents, retouches ou de tout autre incident dans le catalogue, sur des rapports de condition ou des étiquettes, ou encore lors d'annonce verbale n'implique nullement qu'un bien soit exempt de défauts. Les indications données par Marc-Arthur KOHN SARL sur l'existence d'une restauration, d'un accident affectant le lot sont exprimées pour faciliter son inspection par l'acquéreur potentiel et restent soumises à son appréciation personnelle ou à celle de son expert. L'absence d'indication d'une restauration, d'un accident ou d'un incident dans le catalogue, les rapports, les étiquettes ou verbalement, n'implique nullement qu'un bien soit exempt de tout défaut présent, passé ou réparé. Inversement, la mention de quelque défaut n'implique pas l'absence de tout autre défaut. Aucune réclamation ne sera admise une fois l'adjudication prononcée, une exposition préalable ayant permis aux acquéreurs l'examen des œuvres présentées. Pour les objets figurant dans le catalogue de vente, un rapport de condition sur l'état de conservation des lots pourra être communiqué sur demande. Les informations y figurant sont fournies gracieusement et à titre indicatif uniquement. Les descriptions des lots résultant du catalogue, des rapports, des étiquettes et des indications ou annonces verbales ne sont que l'expression par Marc-Arthur KOHN SARL de sa perception du lot et ne saurait constituer la preuve d'un fait. Les photographies des lots ont pu être grossies ou réduites et ne sont donc plus à l'échelle. Elles n'ont donc pas de valeur contractuelle. En cas de contestations notamment sur l'authenticité ou l'origine des objets vendus, Marc-Arthur KOHN SARL est tenue par une obligation de moyens. Sa responsabilité éventuelle ne peut-être engagée qu'à la condition expresse qu'une faute personnelle et prouvée soit démontrée à son encontre. Les estimations sont fournies à titre purement indicatif et elles ne peuvent être considérées comme impliquant la certitude que le bien sera vendu au prix estimé ou même à l'intérieur de la fourchette d'estimations. Les estimations ne sauraient constituer une quelconque garantie. Conformément aux dispositions de l'article L.321-17 du Code de Commerce, l'action en responsabilité de l'O.V.V se prescrit par 5 ans à compter de la prise ou de la vente aux enchères publiques.

ESTIMATIONS ET PRIX DE RÉSERVE

Le prix de vente estimé figure à côté de chaque lot dans le catalogue, il ne comprend ni les frais à la charge de l'acheteur, ni la TVA. Le prix de réserve est le prix minimum confidentiel arrêté avec le vendeur au-dessous duquel le bien ne sera pas vendu. Le prix de réserve ne peut être supérieur à l'estimation basse figurant dans le catalogue ou annoncée publiquement par le commissaire-priseur habilité et consignée au procès-verbal. Dans le cas où un bien ne comporterait pas de prix de réserve, la responsabilité de Marc-Arthur KOHN SARL ne serait pas engagée vis-à-vis du vendeur en cas de vente du bien concerné à un prix inférieur à l'estimation basse publiée dans le catalogue de vente.

ORDRES D'ACHAT ET ENCHÈRES PAR TÉLÉPHONE

Les ordres d'achat se font par écrit à l'aide du formulaire prévu. Ce formulaire doit être adressé à Marc-Arthur KOHN SARL au plus tard deux jours ouvrés avant la vente, accompagnée d'un RIB bancaire précisant les coordonnées de l'établissement bancaire et d'une copie de pièce d'identité de l'enchérisseur. Pour les achats importants, il pourra être demandé une lettre accréditive de la Banque. Dans le cas de plusieurs ordres d'achat identiques, le premier arrivé aura la préférence. Les enchères par téléphone sont admises pour les clients qui ne peuvent se déplacer. A cet effet, le client retournera à Marc-Arthur KOHN SARL le formulaire susvisé. Dans les deux cas, il s'agit d'un service gracieux rendu au client. Marc-Arthur KOHN SARL et ses représentants ne porteront aucune responsabilité en cas d'erreur ou omission dans l'exécution des ordres reçus, comme en cas de non exécution de ceux-ci. A toutes fins utiles Marc-Arthur KOHN SARL se réserve le droit d'enregistrer les communications téléphoniques durant la vente. Les enregistrements seront conservés jusqu'au règlement du prix, sauf contestation.

ENCHÈRES

Pour une bonne organisation des ventes, les enchérisseurs potentiels sont invités à se faire connaître auprès de Marc-Arthur KOHN SARL avant la vente, afin de permettre l'enregistrement de leurs données personnelles. Les acquéreurs potentiels devront justifier de leur identité et de leurs références bancaires. Les enchères suivent l'ordre des numéros au catalogue. Marc-Arthur KOHN SARL est libre de fixer l'ordre de progression des enchères et les enchérisseurs sont tenus de s'y conformer. Le plus offrant et dernier enchérisseur sera l'adjudicataire. En cas de contestation au moment des adjudications,

c'est-à-dire s'il est établi que deux ou plusieurs enchérisseurs ont simultanément porté une enchère équivalente, soit à haute voix, soit par signe, et réclament en même temps cet objet après le prononcé du mot « adjudgé », ledit objet sera immédiatement remis en vente au prix proposé par les enchérisseurs et tous les amateurs présents pourront concourir à cette deuxième mise en adjudication. Toute personne qui enchérit durant la vente est réputée le faire à titre personnel et agir en son nom propre. Elle en assume la pleine responsabilité, à moins d'avoir préalablement fait enregistrer par Marc-Arthur KOHN SARL un mandat régulier précisant que l'enchère est réalisée au profit d'un tiers identifié. Dans l'hypothèse où un prix de réserve aurait été stipulé par le vendeur, Marc-Arthur KOHN SARL se réserve le droit de porter des enchères pour le compte du vendeur jusqu'à ce que le prix de réserve soit atteint. En revanche le vendeur n'est pas autorisé à porter lui-même des enchères directement ou par le biais d'un mandataire. Marc-Arthur KOHN SARL dirigera la vente de façon discrétionnaire, en veillant à la liberté des enchères et à l'égalité entre l'ensemble des enchérisseurs tout en respectant les usages établis. Marc-Arthur KOHN SARL se réserve de refuser toute enchère, d'organiser les enchères de la façon la plus appropriée, de déplacer certains lots lors de la vente, de retirer tout lot de la vente, de réunir ou de séparer les lots.

CONVERSION DE DEVICES

La vente a lieu en euros. Un panneau convertisseur de devises est mis en place lors de certaines ventes à la disposition des enchérisseurs. Les informations y figurant sont fournies à titre indicatif seulement. Des erreurs peuvent survenir dans l'utilisation de ce système et Marc-Arthur KOHN SARL ne pourra en aucun cas être tenu responsable pour des erreurs de conversion de devises. Seules les informations fournies par le commissaire-priseur habilité en euros font foi.

FRAIS À LA CHARGE DE L'ACHETEUR

Les acquéreurs paieront en sus des enchères, les frais suivants, frais dégressifs par tranche et par lot :

Jusqu'à 500 000 € : 25,20 % TTC (soit 21 % HT + TVA).

Au-delà de 500 000 € : 19 % TTC (soit 15,83 % HT + TVA).

Pour les lots en importation temporaire d'un pays tiers à l'Union Européenne, indiqués par un astérisque*, il convient d'ajouter aux commissions et taxes indiquées ci-dessus, la TVA à l'import de 5,5 % du prix d'adjudication. En ce qui concerne les bijoux et pierres non montées, les montres, les automobiles, les vins et spiritueux et les multiples il convient d'ajouter aux commissions et taxes indiquées ci-dessus, la TVA à l'import de 20% du prix d'adjudication. Les taxes (TVA sur commission et TVA à l'import) peuvent être rétrocédées à l'adjudicataire sur présentation des justificatifs d'exportation hors CEE. Un adjudicataire CEE justifiant d'un numéro intracommunautaire sera dispensé d'acquitter la TVA sur les commissions.

Pour plus d'informations et précision veuillez contacter le +33 (0)1.44.18.73.00.

PAIEMENT

Le paiement doit être effectué immédiatement après la vente. Dans l'hypothèse où l'adjudicataire ne se sera pas fait enregistrer avant la vente, il devra justifier précisément de son identité ainsi que de ses références bancaires. L'adjudicataire pourra s'acquitter par les moyens suivants :

- par virement bancaire en euros :

BANQUE BRED, PARIS OPERA Centre des Affaires - 49, avenue de l'Opéra, 75002 Paris.

Compte : 00510752997 06 Code banque : 10107 Code guichet : 00175

Code BIC : BREDFRPP - IBAN : FR76 1010 7001 7500 5107 5299 706

- par carte bancaire VISA ou MasterCard sur présentation d'un justificatif d'identité.

L'identité du porteur de la carte devra être celle de l'acheteur

- en espèces en euros :

jusqu'à 1 000 € (adjudication + frais de vente) pour les particuliers ressortissants français

jusqu'à 15 000 € (adjudication + frais de vente) pour les particuliers ressortissants étrangers sur présentation de leur pièce d'identité.

- par chèque bancaire certifié en euros avec présentation obligatoire de deux pièces d'identité en cours de validité.

Les chèques tirés sur une banque étrangère non encaissables en France ne sont pas acceptés. Les chèques et virements bancaires seront libellés en euros à l'ordre de Marc-Arthur KOHN SARL. L'acheteur ne devient propriétaire du bien adjudgé qu'à compter du règlement intégral et effectif à Marc-Arthur KOHN SARL du prix, des commissions et des frais afférents. Dès l'adjudication prononcée, les objets adjudgés sont placés sous l'entière responsabilité de l'acquéreur.

Il lui appartiendra de faire assurer les lots dès l'adjudication. Il ne pourra recourir contre Marc-Arthur KOHN SARL dans l'hypothèse où par suite du vol, de la perte ou de la dégradation de son lot après l'adjudication, l'indemnisation qu'il recevra de l'assureur de Marc-Arthur KOHN SARL serait avérée insuffisante.

DÉFAUT DE PAIEMENT

Conformément à l'article 14 de la loi n° 2000-642 du 10 juillet 2000, à défaut de paiement par l'adjudicataire, après mise en demeure restée infructueuse, le bien est remis en vente à la demande du vendeur sur folle enchère de l'adjudicataire défaillant ; si le vendeur ne formule pas cette demande dans un délai d'un mois à compter de l'adjudication, la vente est résolue de plein droit, sans préjudice de dommages et intérêts dus par l'adjudicataire défaillant.

Marc-Arthur KOHN SARL se réserve le droit de réclamer à l'adjudicataire défaillant :

- des intérêts au taux légal,

- le remboursement des coûts supplémentaires engagés par sa défaillance,

- le paiement du prix d'adjudication ou :

- la différence entre ce prix et le prix d'adjudication en cas de revente s'il est inférieur, ainsi que les coûts générés par les nouvelles enchères,

- la différence entre ce prix et le prix d'adjudication sur folle enchère s'il est inférieur, ainsi que les coûts générés par les nouvelles enchères.

Marc-Arthur KOHN SARL se réserve également le droit de procéder à toute saisation avec les sommes dues par l'adjudicataire défaillant. Marc-Arthur KOHN SARL se réserve la possibilité d'exclure de ses ventes futures tout adjudicataire qui n'aurait pas respecté les présentes conditions générales de vente et d'achat de Marc-Arthur KOHN SARL.

DROIT DE PRÉEMPTION DE L'ÉTAT FRANÇAIS

L'Etat français dispose d'un droit de préemption sur certaines œuvres d'art mises en vente publique. L'exercice de ce droit au cours de la vente est confirmé dans un délai de quinze jours à compter de la vente. Dans ce cas, l'Etat se substitue au dernier enchérisseur.

EXPORTATION ET IMPORTATION

L'exportation de tout bien de France, et l'importation dans un autre pays, peuvent être sujettes à autorisations (certificats d'exportation, autorisations douanières). Il est de la responsabilité de l'acheteur de vérifier les autorisations requises. Pour toute information complémentaire, contacter le +33(0)1.44.18.73.00.

ENLÈVEMENTS DES ACHATS

Aucun lot ne sera délivré à l'acquéreur avant acquittement de l'intégralité des sommes dues. En cas de paiement par chèque ou par virement, la délivrance des objets pourra être différée jusqu'à l'encaissement. Les frais de dépôt sont, en ce cas, à la charge de l'adjudicataire. Le dépôt n'entraîne pas la responsabilité de Marc-Arthur KOHN SARL de quelques manières que ce soit. Il appartient à l'acquéreur de vérifier la conformité de son achat lors de sa remise. Tout bien en admission temporaire en provenance d'un pays tiers à l'Union Européenne devra être dédouané à Paris. Marc-Arthur KOHN SARL est à votre disposition pour signaler les lots qui seront soumis à cette obligation.

Magasinage

Les achats peuvent être enlevés sur le lieu de vente le soir de la vente jusqu'à 19h30 et le lendemain matin entre 10h et 13h.

Les lots non pris par les acheteurs dans ces délais devront faire l'objet d'une convention avec l'O.V.V. MARC-ARTHUR KOHN

ENLÈVEMENT DES OBJETS NON VENDUS

Les lots non vendus doivent être retirés dans les meilleurs délais par le vendeur, au plus tard dans les 15 jours suivant la vente publique. A défaut, les frais de dépôt des objets vendus seront supportés par le vendeur, au tarif habituel en pareille matière. Marc-Arthur KOHN SARL ne sera tenue d'aucune garantie à l'égard du vendeur concernant ce dépôt.

TERMS OF SALE AND BIDS

The sale will be conducted in Euros (€).

Purchasers pay in addition to the hammer price, a buyer's premium from 0 to € 500 000: 25,20% (21 % + VAT).

For amounts superior to € 500 000: 19% (15,83% + VAT).

Lots from outside the EEC: (identified by an*). In addition to the commissions and taxes indicated above, an additional import VAT will be charged (7% of the hammer price, 20% for jewelry).

For any member of the EEC, non assembled stones are liable to VAT 20%.

The auctioneer is bound by the indications in the catalogue, modified only by eventual announcements made at the time of the sale noted into the legal records thereof. Prospective bidders should inspect the property before bidding to determine its condition, size, and whether or not it has been repaired, restored or repainted. Exhibitions prior to the sale at Marc-Arthur KOHN SARL or on the sale point permits buyers to establish the condition of the works offered for sale, and therefore no claims will be accepted after the fall of the hammer. Pictures may differ from actual product.

BIDS

Biddings will be in accordance with the lot numbers listed in the catalogue or as announced by the auctioneer, and will be in increments determined by the auctioneer. The highest and last bidder will be the purchaser. Should the auctioneer recognize two simultaneous bids on an object, the lot will be put up for sale again and all those present in the sale room may participate in this second opportunity to bid.

ABSENTEE BIDS AND TELEPHONE BIDS

If you wish to make a bid in writing or a telephone bid, we have to receive no later than two days before the sale your instructions accompanied by your bank references. In the event of identical bids, the earliest will take precedence. Telephone bids are a free service designed for clients unable to be present at an auction. Marc-Arthur KOHN SARL cannot be held responsible for any problems due to technical difficulties.

COLLECTION OF PURCHASES

If payment is made by cheque or by wire transfer, lots cannot be withdrawn until the payment has been cleared. From the moment the hammer falls, sold items will become the exclusive responsibility of the buyer. The buyer will be solely responsible for the insurance. Marc-Arthur KOHN SARL assumes no liability for any damage to items. Buyers at Marc-Arthur KOHN SARL are requested to confirm with Marc-Arthur KOHN SARL before withdrawing their purchases. Kohn has several storage warehouses. An export licence can take four or six weeks to process, although this time may be significantly reduced depending upon how promptly the buyer supplies the necessary information to Marc-Arthur KOHN SARL.

Law and jurisdiction:

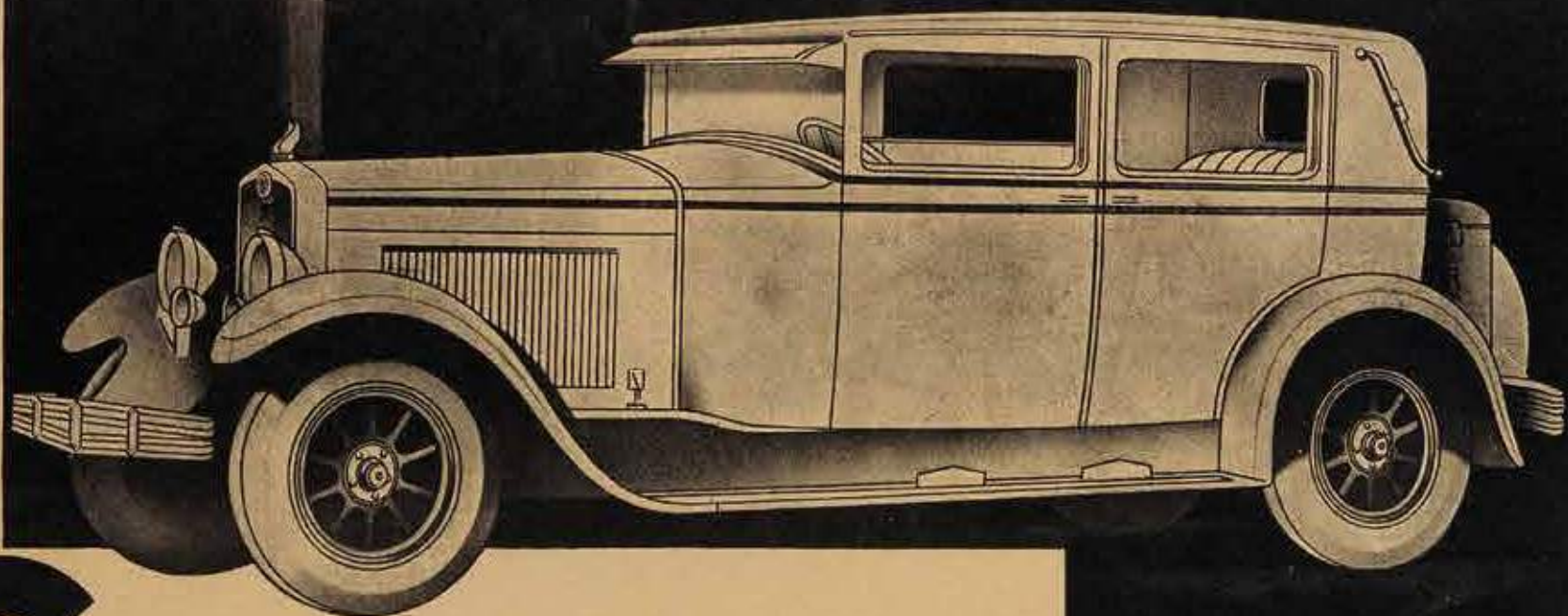
These Conditions of purchase are governed by french law exclusively.

Any dispute shall be submitted to the exclusive jurisdiction of the Courts of Paris.

For variety of reasons Marc-Arthur KOHN SARL reserves the right to record all telephone calls during the auction. Such records shall be kept until complete payment of the auction price, except claims.

Toutes les conversations téléphoniques sont susceptibles d'être enregistrées.

AUTOMOBILIA



6

CYLINDRES

BERLIET

Détail du lot 29

DRAEGER

AUTOMOBILES M. BERLIET - LYON-VÉNISSIEUX - PARIS, 152, CHAMPS-ÉLYSÉES



1

CAMION DE POMPIER POUR ENFANT À PÉDALES

États-Unis, vers 1960

Structure en tôle et métal peint

Complet de tous ses accessoires d'origine

y compris sa cloche sur le bout du capot avant

H. 54,5 cm, L. 100 cm, P. 40 cm

Sautes de peinture et rouille

€ 400 - 600





Verso



Recto

2

POLICEMAN «COCA COLA COMPANY»

États-Unis, vers 1960

Enseigne en tôle lithographiée et embossée double face, socle en fonte laquée.

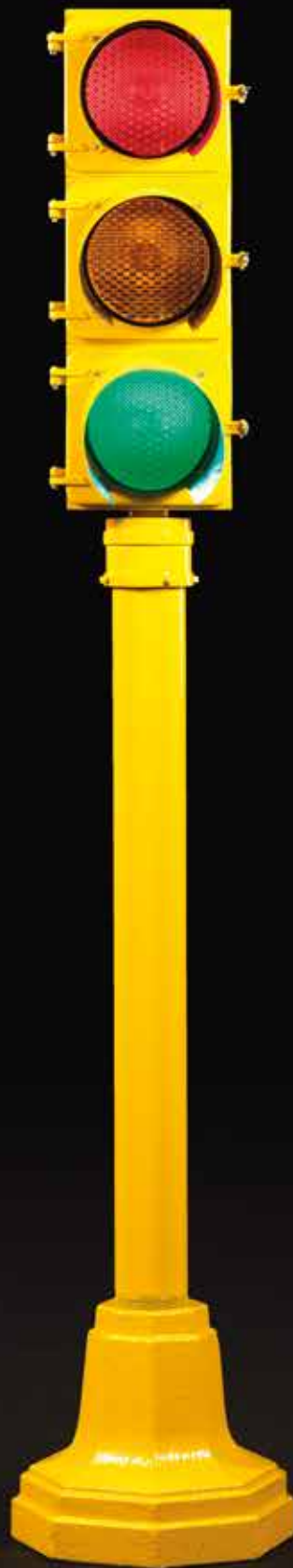
Cette enseigne était offerte par la firme Coca Cola Company aux écoles américaines au début des années 1960 afin de faire ralentir les automobilistes aux abords des bâtiments scolaires.

H.163 cm, L. 75 cm, P. 4 cm, base : diam. 55 cm

Rare dans cet état de conservation

Petites restaurations

€ 5 000 - 8 000



3

FEU DE CIRCULATION

États-Unis, Chicago, vers 1960

De marque Econolite

Socle en fonte et feux en métal émaillé

Fonctionnement en 220V

H. 238 cm, L. 45 cm, P. 45 cm

Restauration et repeint

€ 2 000 - 3 000

4

PLAQUE PUBLICITAIRE « MOBILLOIL »

France, 1932

Rare plaque émaillée

150 x 90 cm

€ 1 000 - 1 500



5

PARCMÈTRE

États-Unis, vers 1950

Métal

Monté sur pied

Complet d'origine

H. 110 cm, L. 18 cm, P. 11 cm

€ 600 - 800



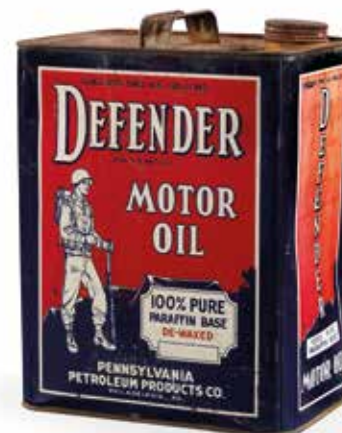
Détail



6
**ESSO HUILE NOUVELLE - DES CYLINDRES EN PLUS
DANS VOTRE MOTEUR**

Deux plaques publicitaires
Carton lithographié
50 x 70 cm

€ 50 - 100



7
BIDON «DEFENDER OIL MOTOR»

États-Unis, vers 1940
Tôle lithographiée à décor d'un G.I. sur les deux faces
H. 29 cm, L. 22 cm, P. 14 cm

€ 50 - 80



8
**PLAQUE PUBLICITAIRE PIN-UP
PATINEUSE « VEEDOL »**

France, années 1950
Rare tôle découpée et lithographiée
Ces pin-up étaient offertes par la marque
Anisettes Berger aux camionneurs
qui les plaçaient sur les calandres
de leur véhicule.
H. 47 cm, L. 22,5 cm

€ 200 - 300



9
**RARE BIDON
DE GASOIL «GULF»**

Belgique, vers 1950
Tôle lithographiée
au logo de la marque
Conçu pour le gasoil spécial
pour poêles
H. 47 cm, diam. 20 cm

€ 50 - 80



10

CHAR À HUILE DE MARQUE BP ENERGOL

France, entre 1920 et 1940

Utilisé dans les stations-services et les aéroports

Desserte roulante en métal émaillé portant les marques

BP, ENERGOL et trois plaques SGHP

(Société générale des huiles de pétrole)

Complet avec ses compteurs et ses doseurs

H. 147 cm, L. 98 cm, P. 65 cm

Restauration ancienne de qualité

€ 3 000 - 6 000



11

PLAQUE PUBLICITAIRE « LAMBRETTA »

Italie, vers 1950

Rare plaque émaillée en forme d'écusson

Réalisée pour la marque italienne de scooters Lambretta
active de 1947 à 1972

90 x 60 cm

€ 800 - 1 200



12

PLAQUE PUBLICITAIRE

« AZUR »

France, 1950-1960

Plaque émaillée double face

Réalisée pour les stations-services
de la marque

Diam. 180 cm

Éclats à l'émail

€ 1 000 - 1 500



13
**POMPE À ESSENCE GILBARCO
POUR LE PÉTROLIER SHELL
MODÈLE 994**

États-Unis, 1949

Base en fonte, structure en métal et verre

Elle est surmontée d'une opaline en verre en forme de coquillage à l'effigie de la marque.

Système d'éclairage de son opaline et de ses deux façades en 220V

H. 195 cm, L. 60 cm, P. 45 cm

Restauration récente de carrosserie et peinture

€ 5 000 - 8 000





14

FLIPPER DE MARQUE GOTTLIEB COMPAGNIE 1931/1977

États-Unis, 1965

Flipper électromécanique quatre joueurs, caisse bois peint, pieds en métal peint, glace de fronton en sérigraphie sur plexiglass, plateau en bois peint
Décor et bumper en plastique

Il fonctionne en 220V et en crédit gratuit

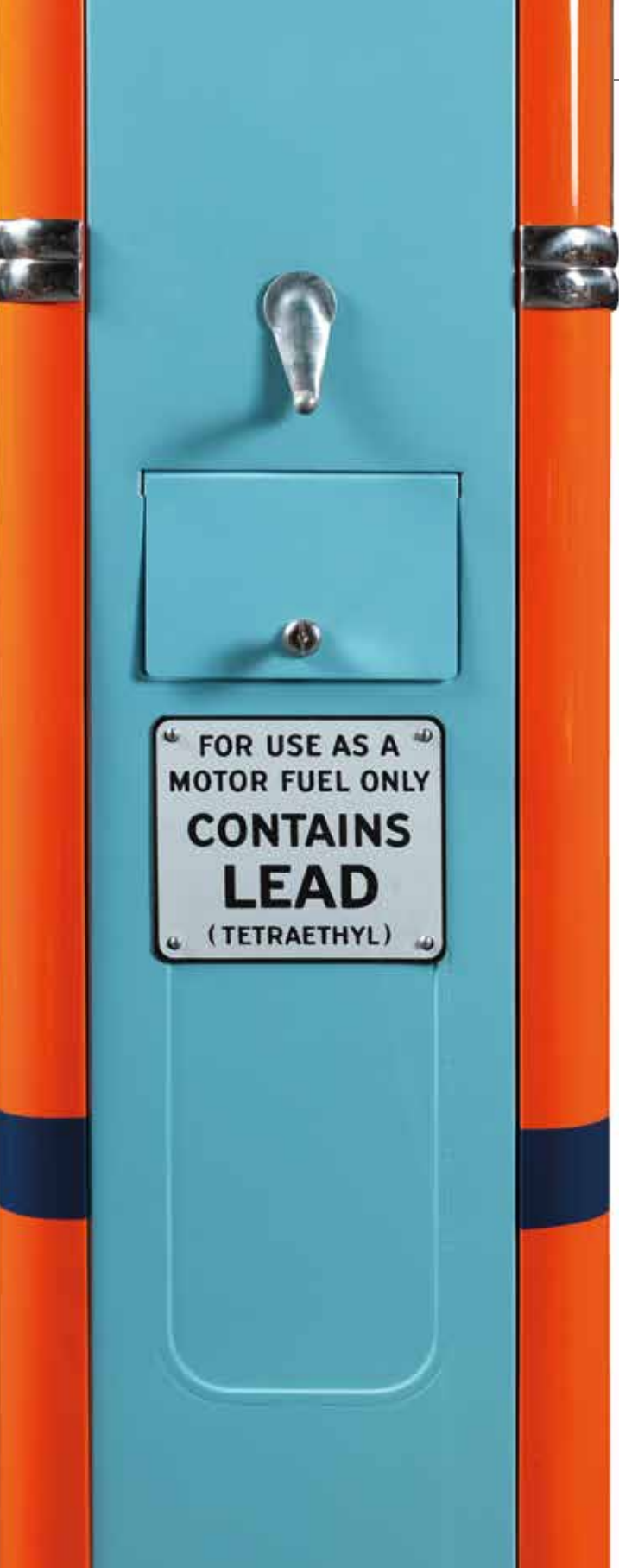
H. 170 cm, L. 75 cm, P. 130 cm

Restauration mécanique récente

Parfait état de fonctionnement

€ 1 500 - 2 500





15
**POMPE À ESSENCE BOWSER
POUR LE PÉTROLIER GULF
MODÈLE 575**

États-Unis, vers 1940

Base en fonte, structure en métal et cadran d'indications en émail des deux côtés.

Elle est surmontée d'un globe en plastique et métal à l'effigie de la marque Gulf.

Systèmes d'éclairage du globe et de ses deux façades en 220V

H. 220 cm, L. 60 cm, P. 45 cm

Restauration récente de carrosserie et de peinture

€ 4 500 - 6 500





16
JUKE BOX WURLITZER MODÈLE 1800
États-Unis, 1955

Caisse bois armature en chrome et plateau de présentation avec mécanique apparente en verre.
Lecture de 52 disques 45tours soit 104 sélections
Système d'amplification original à lampes
Fonctionne en 220V

Ce juke box est équipé de 52 disques 45 tours de collection (Presley, Rolling Stones, Beatles, Prince...)
H. 150 cm, L. 95 cm, P. 65 cm

Restauration complète (chromes, peintures, cotés et amplification du son) il y a une dizaine d'années
Parfait état de fonctionnement

€ 12 000 - 15 000





17

PLAQUE PUBLICITAIRE « BUGATTI »

Fabrication contemporaine

Plaque émaillée bombée de forme ovale
90 x 50 cm

€ 500 - 800

18

VOITURE POUR ENFANT À PÉDALES « GREASE »

États-Unis, vers 1980

Métal peint aux couleurs des voitures du film *GREASE*

sorti en 1972 avec John Travolta

et Olivia Newton-John

H. 53 cm, L. 80 cm, P. 38 cm

€ 300 - 400





19
POMPE À ESSENCE TOKHEIM
POUR LE PÉTROLIER TEXACO
MODÈLE 39 WMC

États-Unis, Fort Wayne, Indiana

Base en fonte, structure en métal et cadran
d'indications en émail double face.

La pompe est surmontée de son globe à
l'effigie de la marque du pétrolier américain
Texaco

Système d'éclairage de son globe et de ses
deux façades en 220V

H. 235 cm, L. 60 cm, P. 45 cm

Restauré il y a dix ans pour le pétrolier
« Texaco sky chief »

€ 4 000 - 6 000



20

GLOBE EN FORME D'ÉCUSSON POUR LA MARQUE BRITISH PETROLEUM «BP»

Opaline vert, jaune et blanc
H. 41 cm, L. 36 cm, P. 15 cm

€ 500 - 700



21

GLOBE DE POMPE «SHELL»

États-Unis, vers 2000
Opaline en verre reprenant la forme du célèbre coquillage
H. 44 cm, L. 43 cm, P. 20 cm

€ 400 - 600



22

GLOBE «SHELL»

États-Unis, vers 1990
Verre et plastique, socle éclairant en métal de forme ronde
Éclairage en 220V
H. 47 cm, L. 42 cm, P. 14 cm

€ 500 - 700

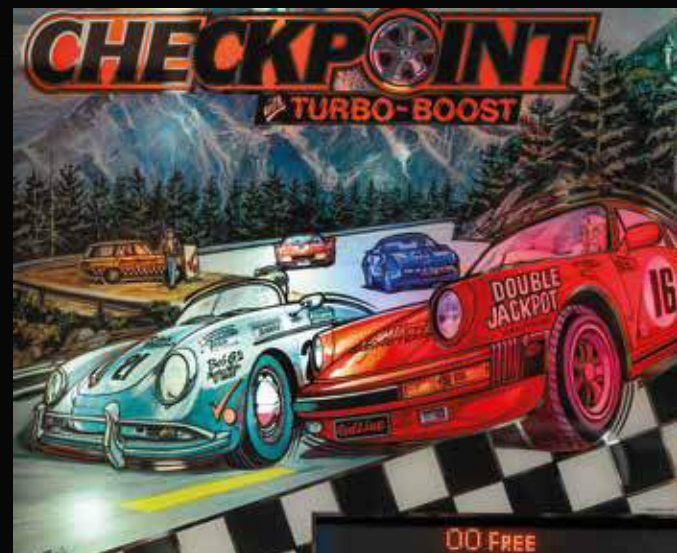


23

GLOBE «GULF»

États-Unis, vers 2000
Verre et plastique, socle éclairant en métal de forme ronde
Éclairage en 220V
H. 47 cm, L. 40 cm, P. 14 cm

€ 500 - 700



24

RARE FLIPPER DE MARQUE DATA EAST MODÈLE CHECKPOINT

États-Unis, 1991

Flipper sur la thématique course automobile avec représentation des Porsche et Ferrari en course.

Caisse bois peint et pieds en métal back glass en verre sérigraphié représentant une scène de course de côte en montagne entre Porsche et Ferrari

Fonctionne en 220V, démarre avec une clef de contact et équipé d'un vibreur

H.180 cm, L 75 cm, P. 140 cm

Très bel état original

révision complète

de ses cartes électroniques

Parfait état de fonctionnement

€ 6 000 - 9 000



25

JEU DE CAFÉ ATARI (JEU D'ARCADE)

Années 90

Ce jeu propose des courses de voitures de Formule 1

H. 190 cm, L. 40 cm, P. 90 cm

En état de fonctionnement

€ 700 - 1 000



26

PENDULE ÉCLAIRANTE FERRARI

Fabrication Contemporaine

Ornée au centre d'un Cheval Cabré,

éclairage du cadran par néon rouge

à la périphérie

disque stroboscopique tournant.

Cadran émaillé et tour en aluminium poli

Système en 220V

Diam. 50 cm, P. 13,5 cm

€ 800 - 1 200



27

MAQUETTE DE HORS-BORD FERRARI

Réédition contemporaine du hors-bord de course Ferrari
moteur V12 des années 1960

Coque en acajou laminé collé, carrosserie et cockpit en métal
et plastique

Socle bois

H. 26 cm, L. 120 cm, P. 50 cm

€ 1 200 - 1 500





28

VÉLO « SPACELANDER »

D'après Benjamin George BOWDEN (1906-1998)

Réédition de 1990 par John Howland et Michael Kaplan

Cadre en métal et carrosserie en fibre de verre laqué noir, reproduction de grande qualité, Equipé de phares avant et arrière, fonctionnants à pile et d'un avertisseur intégré dans la carrosserie, système de freinage intégré par rétropédalage
H. 106 cm, L. 175 cm, P. 53 cm

€ 8 000 - 12 000

Provenance

Ancienne collection de Pierre Lescure

Benjamin Bowden commença sa carrière par le design d'automobiles pour la marque Humber dans les années 30, puis il participa à la création d'un véhicule blindé utilisé par Winston Churchill pendant la seconde guerre mondiale. Au début des années 50, il déménage aux États-Unis et crée un vélo aux lignes futuristes, le Spacelander.







29

AFFICHE PUBLICITAIRE « BERLIET »

France, vers 1930

Affiche entoilée en noir et blanc

Réalisée pour promouvoir

le modèle 6 cylindres des Automobiles Berliet

Imprimerie Draeger

83 x 60 cm

€ 200 - 400

30

MAQUETTE : BUGATTI TYPE 50T

De marque POCHE

Echelle 1/8

Plastique, métal et bois. Système d'éclairage des phares avant

Présenté sous vitrine

Maquette : H. 20 cm, L. 63 cm, P. 22 cm

Vitrine : 31,5 cm, L. 74 cm, P. 53 cm

€ 1 000 - 1 500





31

PIERROT LE FOU (1916-1946) AU VOLANT D'UNE DELAHAYE

A Saint-Maur-des-Fossés, vers 1946

Epreuve argentique d'époque

Annotations au dos en vue d'une publication

24 x 18 cm

€ 4 500 - 5 000

Pierre Loutrel, alias Pierrot le Fou, avait son quartier général dans un bar à Saint-Maur-des-Fossés.

Il est ici, en compagnie d'un complice, au volant d'une Delahaye, d'un modèle immatriculé à Paris en 1940-1941.



32

SUITE DE QUATRE PHOTOS

Vue d'un garage vers 1950

Trois vues de Grand Prix

Tirages argentiques d'époque

Au dos : *Copyright M. L. Rosenthal*

4 rue de la Bourse Paris

18 x 24 cm chacune

€ 100 - 200



33

SUITE DE QUATRE PHOTOS

Deux Grands Prix

Grand Prix de Marseille de 1947

Grand Prix de Comminges de 1947

Tirages argentiques d'époque

Au dos : *Copyright M. L. Rosenthal*

4 rue de la Bourse Paris

18 x 24 cm chacune

€ 100 - 200



34

JOHNNY HALLYDAY SUR LES TRACES DE JEAN-CLAUDE KILLY

Autodrome de Monthléry, août 1967

Neuf épreuves argentiques d'époque. Au dos, cachet de l'Agence Dalmas

21,6 x 27,2 cm env. (chaque)

€ 400 - 500



35

SUITE DE CINQ PHOTOS

Au Grand Prix du Portugal, la Ferrari championne du monde en 1958 par Bernard Cahier

Fritz Fenzl au Grand Prix d'Allemagne de 1951

Roger Berson au Grand Prix de Nice de 1935

Départ du Grand Prix de Strasbourg de 1947

Les 12H de Paris de 1932

Par M L. Rosenthal

Tirages argentiques d'époque

18 x 24 cm chacune

€ 200 - 300



36

STEVE MCQUEEN - LE MANS

Affiche originale en version française du film *LE MANS* sorti en 1971

Signée Ferraci

Imprimerie Lalande Courbet à Wissous

Entoilée

160 x 120 cm

€ 2 500 - 3 500

37

William CLAXTON (1927-2008)

STEVE MCQUEEN AU VOLANT DE SA FERRARI 250GT LUSSO BERLINETTA DE 1963

Rare épreuve argentine en noir et blanc

Tirage de 1964

Tampon et date au dos

20 x 25 cm (photo)

43 x 52 cm (avec cadre)

€ 1 500 - 2 500

Bibliographie :

Cette photographie est reproduite pleine page noir et blanc de l'ouvrage de William Claxton, *Steve McQueen, Williams Claxton photographs*, édition Taschen, Köln, 2015, p. 146 : « Après le tournage du *Kid de Cincinnati*, Steve et Neile m'ont demandé si Peggy et moi souhaitions les accompagner pour une virée en voiture. Neile venait tout juste d'offrir à Steve une nouvelle Ferrari (une 250GT Lusso Berlinetta de 1963) et je



venais de m'acheter une Porsche 356 SC. Nous avons pris la Highway 1 qui longe la côte californienne, nous nous sommes rendus à Sans Francisco, puis à Reno et au lac Tahoe : ensuite nous avons regagné Los Angeles par la Vallée de la Mort. Un bien agréable voyage, malgré le mauvais moment quand Steve a doublé ma petite Porsche à plus de 200 km/h...
Californie, 1964 »



38

LE MANS - STEVE MCQUEEN

Photographie d'exploitation du film *LE MANS* sorti en 1971

Tirage d'époque en noir et blanc

Tampon à sec présent au dos de la photographie

20 x 24,5 cm (photo)

48 x 43 cm (avec cadre)

€ 300 - 600



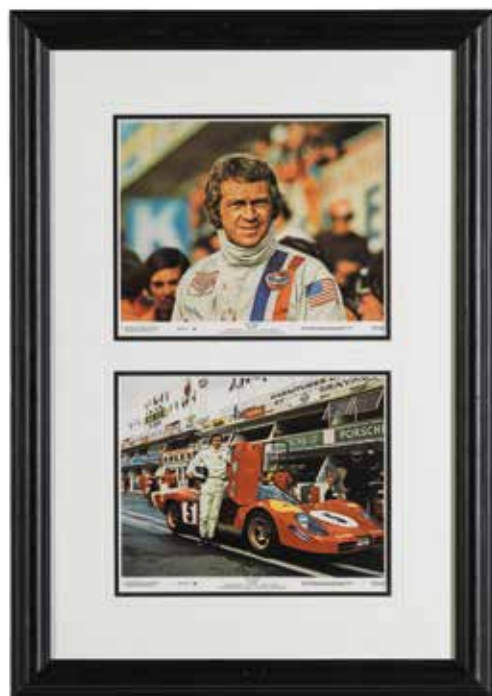
39

LE MANS
STEVE MCQUEEN AU Paddock

Deux photographies d'exploitation
du film *LE MANS* sorti en 1971
Tirages d'époque en couleur
L'une porte l'inscription de la production
le mans n 2 71/153, l'autre *le mans n 8*
71/153

Cachet à sec pour chacune au dos
20 x 24,5 cm (chaque photo)
67 x 47 cm (cadre)

€ 500 - 800



40

LE MANS
STEVE MCQUEEN AU Paddock
STEVE MCQUEEN AUX STANDS

Deux photographies d'exploitation
du film *LE MANS* sorti en 1971
Tirages d'époque en couleur
Portent l'inscription de la production
71/153

20 x 24,5 cm (chaque photo)
67 x 47 cm (cadre)

€ 500 - 800



41

François DAVIN (XX^e - XXI^e siècles)

STEVE MCQUEEN

2012

Huile sur toile

Signé et daté en bas à droite

Tiré du film *LE MANS* de 1971

120 x 80 cm

€ 1 200 - 1 500



42

CLOVIS, Claude VISSEUR, dit

...WE ARE THE CHAMPIONS...

2003

Lithographie

Signé et numéroté 11/500

Édité pour le championnat du Monde des rallyes

Dédicace de Sébastien Loeb et Daniel Eléna

70 x 50 cm

€ 500 - 600



43

Pierre-Louis POIRET

XX^e siècle

PROTOTYPES

1973

Acrylique

Signé en bas à droite

100 x 200 cm

€ 1 500 - 3 000

44

Pierre Armand FERNANDEZ, dit ARMAN (Nice, 1928 - New York, 2005)

FORMULE 1

Accumulation de voitures miniatures dans la résine

2005

Résine et voitures

Signé

Numéroté E.A 5/20

49,5 x 35 x 17 cm

€ 6 000 - 8 000

Le principe de l'accumulation chez Arman, ses jalons théoriques sont formulés en 1959-1960. Il fait ses premières accumulations en 1959. C'était un entassement de lampes de radio. Par la suite, une partie importante des objets créés par la société contemporaine seront intégrés dans son œuvre.

C'est pour rendre hommage au grand constructeur Renault revenu en Formule 1 par la grande porte ainsi qu'au plus jeune vainqueur de F1 de l'époque, Fernando Alonso, qu'Arman nous offre cette accumulation de F1 R23.

Début 2003, la très fine Renault R23 surprie agréablement les observateurs avec son aérodynamisme qui semblait irréprochable.

La Renault F1 avec son jeune prodige Fernando Alonso, fut la bonne surprise de l'année. L'Espagnol signa ainsi à Sepang, la première pôle de la marque depuis 1984; à Barcelone, il prend une belle seconde place sur ce circuit si exigeant.

Le 24 août 2003, au Grand Prix de Hongrie, Fernando Alonso signe sa première victoire en Formule 1 alors qu'il a tout juste 22 ans. C'est aussi la première victoire d'une Renault depuis son retour dans le monde des Grands Prix.



45

Pierre Armand FERNANDEZ, dit ARMAN (Nice, 1928 - New York, 2005)

TRAFFIC JAM

Accumulation de voitures miniatures dans du béton

2002

Béton et voitures miniatures

Numéroté 2/8

182 x 115 x 21 cm

€ 80 000 - 120 000

Certificat de Corice Canton Arman en date du 24/04/2015

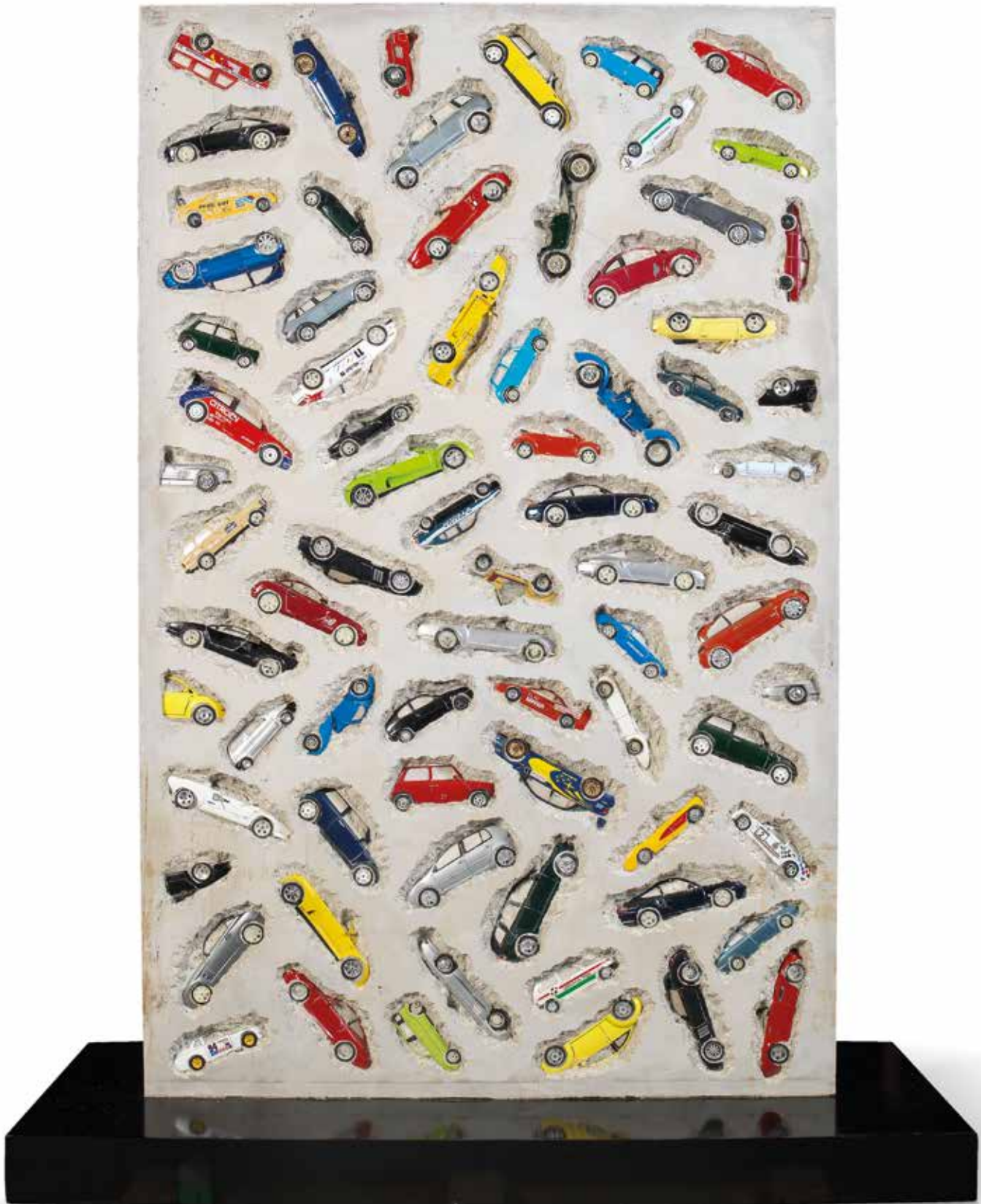
Répertorié dans les Archives ARMAN STUDIO sous le n° APA# 8205.02.002

« ... Ces « Bétons » plus que d'autres œuvres d'Arman, raniment la crainte des abîmes démesurés où s'évanouit jour après jour, instant après instant, toute une partie de nous-mêmes. Tel un peintre de natures mortes, qui imprime aux fruits surgis du calme de ses tableaux un caractère mystique, Arman confère aux objets qu'il dépose dans le béton une aura solennelle. Par leur disposition, par l'équilibre de leur volume, il exploite les ressources des objets bien au delà d'eux-mêmes... »

Catherine Francblin*

□ n 1982, Arman conçoit un projet à la demande de Jean Hamon promoteur □ immobilier : Il lui propose d'édifier dans le parc du château du Montcel à Jouy en Josas, un projet qu'il a en tête depuis 1975. Le principe de ces accumulations trouve à cet instant son apogée dans *Long Term Parking*; réalisation semblable à un immeuble, accumulation de cinquante-neuf voitures de couleurs diverses, haute de 19,6 mètres et pesant plus de 1600 tonnes.

La série des bétons avait démarré en 1970 avec *Fers fossiles*, une accumulation de fer à repasser dans du béton puis se poursuivra dans les années suivantes ; notamment en 1974 avec la série en rapport avec les instruments de musique, *Cello callipyge* (violon découpé dans du béton) puis *Discordé accordion* (accordéon brisé dans du béton).





Traffic Jam, cette accumulation de voitures, est directement dérivée de *Long Term Parking* de 1982.

Elle constitue une sorte d'archéologie du présent, et représente le symbole de l'existence contemporaine de l'homme, sorte de viatique de l'ère post-moderne commencée au début du XX^e siècle.

L'Art d'Arman est un art de présentation de notre nature contemporaine, de l'expression humaine: il nous fait voir le monde sous un autre aspect: «*Aman nous a ouvert les yeux sur la nature moderne*» explicite Pierre Restany, fondateur des Nouveaux Réalistes.

* Extrait du catalogue, *Arman Bétons, 1970-1974*, par Catherine Francklin, Galerie Georges-Philippe Valois, 1991, p. 7





45^{BIS}

Denis SIRE (né en 1953)

**SENIOR TT 1939, STANLEY WOODS
VELOCETTE # 10**

2013

Dessin à l'encre et aquarelle

Signé en bas à droite

Daté 13 juin 2013 en bas à gauche

Titré en haut

23 x 33 cm

€ 3 500 - 4 000



45^{TER}

Denis SIRE (né en 1953)

LE MANS 1957

2011

Dessin à l'aquarelle et gouache

Signé en bas à gauche

Daté 21 juillet 2011 en bas à droite

Titré en haut à gauche

24,8 x 39 cm

€ 4 500 - 5 000



46

AJS 36/22

1936

250cc

Boîte Burman 4 vitesses

Cette petite moto de course a participé à de nombreuses manifestations

Le logo AJS du réservoir a été peint à la main sur le réservoir

Très bon état général

€ 6 000 - 7 000



47

APRILIA 6.5

1997

Design Philippe Starck

Moteur Rotax 650cc

Version grise (plus rare que la version orange)

26.000 kms compteur

Carte grise française

Parfait état de marche

€ 6 000 - 7 000



Photo non contractuelle

48

ARIEL HT6

1958

Moteur de 600cc à soupapes latérales
Moteur compétition VH tout alu, boîte
trial, magnéto sport.

La partie cycle est celle d'une HT5 avec
huile dans le cadre.

Cette modification très britannique était
prévue pour donner plus de souplesse.

Vendu sans documents

**Unique moto existante dans cette
configuration**

En très bon état d'usage de compétition

€ 6 000 - 7 000



49

BSA GOLD STAR DBD 34 GS

1962

500cc

Parfait état avec nombreuses pièces
neuves (dont Amal GP)

Historique connu

€ 24 000 - 27 000



Photo non contractuelle

50

BSA ROCKET 3

1971

750 cc - 3 cylindres

État d'origine

15.000 kms

Allumage par système électrique
d'origine australien

€ 12 000 - 14 000



51

DMW TRIAL COMPETITION

1950

Moteur VILLIERS

197 cc

3 vitesses

Cadre en tube carré

(le fameux Talbot square tubing)

Vendu avec des pièces moteur

dont une culasse Ajax

Pas de carte grise

€ 2 900 - 3 500

La firme DMW a produit des motos de compétition à partir de 1950

Cette moto est en bon état de marche

et a participé à de nombreux trials en Angleterre depuis 1982



52

HONDA 125 S3 CHALLENGE

Le Challenge Honda a existé de 1976 à 1979 en France mais aussi au Brésil et Italie. Il s'agissait d'une compétition où courraient des machines identiques équipées du Kit Challenge.

Ce modèle est le type «Italien».

Moto de course sans document.

État neuf. Elle n'a participé qu'à une seule manche de 15 minutes sur circuit.

€ 3 500 - 4 500





53
MOTOBÉCANE SPORT TYPE R44 C
1936
350cc
Equipé en 12V
Présentation irréprochable
Moteur très récemment entièrement
reconstruit (en rodage)
€ 8 000 - 9 000



Photo non contractuelle

54

MOTO GUZZI 500 FALCONE

1972

Carrosserie transformée par le premier propriétaire à Naples
Entièrement fait main en aluminium, freins avant magnésium

4 cames 230mm, fourche racing

Carte grise française

Très bel état

€ 13 000 - 15 000





55

**NORTON MANX
MODÈLE GARDEN GATE**

1949

500cc

Carte grise française

Entièrement d'origine

État de conservation exceptionnel

Cette moto est restée en exposition
de longues années, la magnéto est
opérationnelle, mais une révision de
redémarrage est à prévoir

€ 34 000 - 38 000





56

OSSA MAR

1974

350cc

Cette moto est une restauration intégrale d'une ossa 350cc de 1974 dans la livrée des premiers modèles.

La particularité de cette moto est son cadre cadmnié qui était réservé aux machines d'usine.

Vendue avec une carte grise française

Restauration totale moteur, partie cycle, pneus, rayonnage, peinture de très bonne qualité.

Jamais été utilisée depuis sa restauration mais le moteur n'est pas matching number.

€ 2 800 - 3 500



57

TERROT LR

1934

Moteur culbuté 175cc

7 chevaux

Cette moto a été retrouvée en Bourgogne à Gevrey-Chambertin, son ancien propriétaire a couru de nombreuses manches régionales.

Le même modèle compétition/client fut classé au bol d'or en 1936

€ 7 000 - 9 000



58

TERROT TYPE H

1929

Moteur 350cc latéral avec cylindre borgne

Cette belle entretube a été restaurée dans les années 80

Elle est en bon état d'usage

€ 8 000 - 9 000



59

SEELEY G50

Cadre SEELEY TITCHMARSH numéro RMT MK2 119 R

Moteur Matchless G50 cylindrée 500 cc

Production attribuée aux ateliers George Beale

Entretenu par les ateliers Chatokine et mis aux normes FFM
pour course sur circuit.

Championne de France VMA 2016

Parfait état de marche

€ 33 000 - 35 000





*60

TRIUMPH TR5

1950

500cc

Equipé du cylindre rond en alu en 1951

Certificat VMCC

Carte grise française collection

Bon état général

Modification des jantes dans les années 1980

€ 13 000 - 15 000

Véritables machines d'usine, les TR5 étaient construites pour les courses ISDT. Ce modèle de Triumph a été immortalisé par Fonzy dans la série américaine des années 1970 *Happy Days*. Ce fut également la moto préférée de Steve McQueen.



61
VELOCETTE GTP GREEN LANE

1930

Moteur 250cc - 2 temps

Boîte 3 vitesses

Equipé tout terrain d'origine

€ 4 500 - 5 500

Cette moto était parfaitement adaptée aux courses de tout terrain dans les années 1930.

Achetée au petit fils du revendeur *Velocette* de Leeds en Angleterre, elle a participé à de nombreux trials historiques en Angleterre.

Probablement l'un des seuls exemplaire à ce jour encore existant.



62

VELOCETTE VENOM VEELINE

Modèle de 1969

Entièrement restauré et entretenu dans les Ateliers Chatakhine
2500 km depuis sa restauration

€ 27 000 - 29 000





63

AMILCAR TYPE C3

1934

1000cc, 25/30 chevaux,

Moteur 4 cylindres, boîte 3 vitesses

Carrosserie aluminium biplace course

Carte grise française normale

Toute la mécanique est restaurée (en rodage)

€ 43 000 - 45 000





64

A310 MAXI GROUPE 4

1976

Reconditionnée en GR 4 en 2008 suivant fiche d'homologation GR 4

Passeport technique délivré en 2009

Caractéristiques techniques

Moteur neuf FERRY 1950 cc en juin 2015 : 195 chevaux au banc avec carburateurs Weber diamètre 48

Échappement 4 en 1 sur mesure

Gros radiateur alu

Boîte 5 courte à crabots revisée en 2015 autobloquant à 4 disques neuf

Trains avant et arrière réglables montés sur rotules Unibal

Amortisseurs réglables

Gros freins plaquettes carbone répartition réglable

Tableau de bord stack faisceau type aviation

Caisse très légère 780 kgs

Cette voiture n'a pratiquement jamais couru hormis le Tour de Corse historique de 2013 en 1860 cc,

Dijon 2014 en 1860 cc, Nogaro en 2015 avec le 1950 cc

€ 72 000 - 75 000





*65

AUSTIN SEVEN ULSTER

1930

3 Vitesses

Moteur 750 cc

Bon état de présentation

Carte Grise Française Collection

€ 29 000 - 33 000

L'Austin 7 a été produite à partir de 1922 jusqu'en 1939 dans le Royaume-Uni. Surnommée le «*Baby Austin*», elle a été l'une des voitures les plus populaires jamais produites. Sa petite taille et son faible poids ont particulièrement séduit les amateurs de cyclecars. Elle fut produite en Allemagne par BMW et fabriquée en France par Rosengart. Au Japon, Nissan a également utilisé la conception de la Seven comme base de leurs premières voitures mais pas sous licence.

Le nom de Seven a été conservé chez Austin pour les premières versions de l'A30 en 1951 et Mini en 1959.

La version présentée est de type Ulster Sport.

Cette voiture a gardé ses caractéristiques d'origine. Les seules modifications concernent le carburateur, l'alternateur et la pompe à essence.





66

MORRIS COOPER 1000 MK2

1969

A participé au trophée MAXI 1000 et a été homologuée par un passeport FFSA dans cette configuration

Équipé d'un bloc moteur d'une cylindrée de 1380 cc, de disques de Cooper S, d'un second réservoir de S, d'un coupe circuit, d'un arceau de sécurité SAFETY DEVICES, de sièges baquets de S garnis de cuir noir et la moquette intégrale a été reposée

€ 28 000 - 30 000



67

COOPER 997

1963

Les planchers sont d'origine et attestent un véhicule en excellent état

Toutes pièces mécaniques neuves

Cette voiture est éligible puisque de 1963

Très belle restauration

€ 25 000 - 28 000



68

CHEVRON B60 TS DE 1982

Premier exemplaire des trois Chevron B60 TS construites en 1982 pour le championnat britannique Thundersport (N° de châssis 301)

Moteur Ford Zetec 2 litres de 255 ch, boîte Hewland FT200

L'actuel propriétaire l'a acquise en 2010 et a procédé à l'époque à une restauration complète (40 000 € de travaux).

Équipée d'un moteur Ford Duratec, elle a ensuite participé avec succès à de nombreuses épreuves, tant en France qu'au Royaume Uni (plus de 30 podiums, 24 victoires, la dernière dans le cadre du Challenge VdeV historique 2015).

Le propriétaire a procédé depuis à une nouvelle restauration à neuf (durant l'hiver 2015/2016) et à l'installation d'un moteur Ford Zetec 2L (de 1993) adapté au règlement de la SportProtosCup.

Dans cette configuration, elle est également éligible en VdeV et à de nombreuses épreuves historiques en HSCC.

€ 95 000 - 110 000



69

FORD SHELBY

2002

Modèle de 1972

420 ch

Moteur Ford 289 ci

Boîte 4 vitesses

Carbu Holley 600

Poids 1300 kg

La catégorie US est ASTA

Cette voiture a été reconstruite en 2002 en respectant strictement le modèle de 1972

La voiture est en parfait état

€ 44 000 - 47 000



70

ROADSTER GEORGES IRAT MDS 1025

1935

6 CV Sport

Moteur n° DS 3097

Elle est équipée d'un couvre tonneau, d'une capote et de portières neuves.

La sellerie est également neuve

Le contrôle technique à jour

Carte grise française

€ 38 000 - 42 000

C'est au salon de Paris en 1935 que Georges Irat dévoile sa nouvelle voiture, réalisée en collaboration avec la Maison Godefroy et Levecque. Son allure tend vers la sportivité avec un châssis surbaissé, une traction avant apportant légèreté et tenue de route et une suspension à quatre roues indépendantes pour un plus grand confort.

Equippée d'un moteur Ruby à soupapes en tête, deux versions sont disponibles à la vente : Le modèle MDS, de 6cv, avec un moteur type DS de 1100cc, donné pour 120 km/h, voire 150 km/h avec un compresseur en option - Le modèle MM de 5 cv avec un moteur de 950cc, donné pour 100 km/h.

Deux carrosseries sont proposées : le très sportif roadster à une porte unique et le cabriolet, plus lourd, équipé de portes à vitres.

Notre roadster Georges Irat 6 CV Sport est localisé de 1951 à 1966 sur la Côte d'Azur puis en Haute Garonne. L'actuel propriétaire s'en porte acquéreur en 1979 et le conduit aussi bien dans des concours d'élégance que pour des rallyes.

Les contrôles techniques indiquent que la voiture a parcouru environ 11000 km en 20 ans. Le moteur est toujours celui d'origine et a été entièrement refait avec pistons et régule neufs par les établissements Beauzon. Le radiateur, la magnéto ainsi que la sellerie ont également été refaits. Le capotage est complet avec couvre tonneau, capote et cotés. Le tableau de bord est « super sport ». Sans doute modifié dans les années 50, il est complet avec compte tours, compteur, pression d'huile, température d'eau et ampèremètre. La peinture et la carrosserie se présentent en très bon état avec une légère patine.

Notre Georges Irat Sport a la particularité d'être l'un des tous premiers fabriqués construits et sans doute le plus ancien roulant. À ce titre, il possède les ailes plates et pas de bas volets.



71

JAGUAR XK 140

1956

Voiture reconstruite intégralement

Jantes inox

Échappement inox

Pneus Avon montés d'origine

Compteur en km

Couleur prune jaguar (1990)

Volant bois, boîte automatique

Cette voiture a été la propriété de Franck Sinatra

(Les documents et attestations sont en cours de réception)

Carte grise Française.

€ 120 000 - 140 000





*72

JAGUAR TYPE D REPLICA

Moteur 2760cc

Boite 4 + overdrive

Réplique de type D construite en 1981 par Le Mans Sport Car LTD sur la base d'un véhicule de 1967.

Idéale pour le circuit, elle prend aussi la route légalement.

La qualité des voitures produites par le Mans Sports car Co ltd est légendaire et peu de modèles sont sortis de cette manufacture.

Carte grise Française JAGUAR

€ 100 000 - 120 000





73

JAGUAR TYPE E CABRIOLET SÉRIE 1/2

1968

6 cylindres en ligne 4.2L développant 175 chevaux

(Modèle US deux carburateurs)

Transmission manuelle 4 rapports.

Peinture «Primerose yellow»

Capote noire

Excellent état

Complètement restaurée

(dossier photo de la restauration disponible)

€ 135 000 - 150 000





74

LOTUS EUROPA S2 TYPE 65

1970

Ce véhicule a fait l'objet d'un important travail de restauration: démontage et remise en état total:

Moteur et boîte de vitesse (tous deux d'origine) refaits

Démarrateur refait

Ont été remplacés et sont neufs:

Mécanisme de levier de vitesse (triglerie) précis et débattement court - carburateur Weber - châssis

(traité) - circuit électrique - suspension avant et arrière - freins (circuit de frein, maîtres cylindres,

cylindres de roues arrière et étriers) - roulements de roues + axes - circuit de refroidissement

(tuyaux métalliques, radiateur, ventilateur, pompe à eau, thermostat, durites) - échappement -

circuit d'essence (manomètre, carburateur, réservoir, pompe à essence électrique) - jantes- pneus,

batterie - ciel de toit et aménagement intérieur - pare-brise- tapis de sol - ceintures de sécurité

71 428 km compteur environ

Le véhicule n'a pas dépassé les 6 000 km depuis sa restauration

Contrôle technique en juillet 2016

Très bel état

€ 30 000 - 35 000



*75

MINI PICK UP EVOCATION ASSISTANCE MONTECARLO

1978

Moteur 998

La Mini Pick Up est un petit utilitaire anglais destiné aux transports de 500 kg de charge et représentant de nombreux corps de métiers. Cette voiture a été pensée comme voiture d'assistance des équipes Mini en rallye.

Équipée d'une galerie de toit avec un phare de travail

Présent dans la benne : 4 roues équipées de pneus clous, un cric des chandelles, un extincteur, une calandre, un volant de secours et une caisse de trousse de secours

Véhicule en conduite à droite

État de marche

Ce n'est pas un véhicule de concours

Carte grise française

€ 7 500 -9 500



76

MERCEDES CLK 55 AMG (W208)

2001

5,5 L

347chevaux

Derniers travaux effectués : Joint de capteur sur la boîte, coupelles d'amortisseurs

Véhicule collector produit à seulement 3381 exemplaires dans le monde

visible dans la parution de septembre 2016 de KM/H Magazine.

Véhicule de passionné extrêmement attachant et capable de performances redoutables (moteur V8 atmosphérique)

Carte grise française

Aucun frais n'est à prévoir.

Ce véhicule est cédé avec son carnet d'entretien et ses factures.

Son historique est connu

€ 23 000 - 25 000



77

PORSCHE TARGA

1978

Cette voiture a un kilométrage d'origine extrêmement faible pour son âge (moins de 40 000km)

Ce véhicule vient des États-Unis.

Équipé d'une climatisation

A appartenu à Allan Stone

Très élégant volant Nardi

Nota : cette voiture a été stationnée pendant deux ans. Elle nécessite un entretien de service avant de prendre la route.

€ 36 000 - 38 000

Cette Porsche présentée a appartenu au célèbre galeriste et collectionneur New Yorkais de Manhattan Allan Stone (1932-2006) qui exposa des artistes mondialement connus, tel Willem de Kooning, Barnett Newman, Joseph Cornell, Franz Kline, John Chamberlain, Wayne Thiebaud...

La voiture fut revendue à un collectionneur français, et pour la petite histoire, elle eut comme prestigieuses passagère, Jerry Hall, ancien mannequin, top modèle et ex épouse (de 1977 à 1999) de la rock star Mick Jagger.



78

PORSCHE 996 3,4L

Boîte automatique

140 000 km compteur env.

Moteur refait à neuf

Pneus neufs

Suspension avant et arrière ainsi que les freins changés au mois de juillet 2016

Aucun frais à prévoir

€ 35 000 - 38 000



79

911 SC 1982

3 LITRES FLAT 6

280 chevaux

Injection mécanique

Freins turbo

Amortisseurs 1000 lacs

Baquets harnais neuf

Ligne échappement spécifique

Vrai groupe 4 vhc

Levier wevo

Tableau de bord stack

300 km de compétition

Depuis montage et révision chez Tiriou spécialiste Porsche IDF

Vehicule expertisé

€ 100 000 - 120 000



80

PORSCHE 911 SC

1979

3,0 L

204 chevaux

Travaux effectués :

Réfection moteur

Freins

Installation de sièges baquet avec harnais

Coupe circuit

Spécificités :

Excellent état

29866 km au compteur env.

Idéal pour les sorties circuits ou rallyes.

Carte grise française

€ 40 000 - 42 000



81

PORSCHE CARRERA 3,2L

1985

Voiture en parfait état.

Intérieur cuir marron

Jantes Fuchs

Toit ouvrant

Carnet d'entretien

Pneus et échappement récents.

€ 56 000 - 60 000



82

PORSCHE 930 TURBO

1981

Groupe 4

3300 cm³ moteur neuf Lorrtec 450 cv

Préparation maxi groupe 4 par SMG Philippe Gache

Passeport technique FIA

Vainqueur scratch Tour de Corse 2010

2 podiums Historic Tour 2016

€ 150 000 - 180 000



83

SIMCA 1200 S

1968

Compresseur volumétrique

Puissance 160 chevaux

Chassis tubulaire

Train triangulé avant - arrière

Direction directe

Passeport PTN

€ 28 000 - 32 000



84

SPIDER RENAULT

1998

1998cm³

930kg, Vitesse + de 200 km:h

Très bon état d'origine

24 600 km compteur env.

€ 40 000 - 45 000



85

RENAULT 4L

1989

Révisée et rénoverée intérieur extérieur

Contrôle technique RAS

159000 km compteur env.

€ 9 000 - 11 000

Renault 4L peinte gracieusement par l'artiste Christof MONNIN en 2015 pour l'association PIWI KIARA et les autres.

L' historique du véhicule est connu il s'agit d'une Renault 4 L de 1989 appartenant à Renault Usine revendu en 1990 à une cliente de la cote d'azur puis revendu en 2014 à ma société de négoce automobiles à Belfort qui en a fait don à l'association PIWI en Aout 2016 pour récolter des fonds afin d'aider la recherche et aider les enfants comme Kiara qui font parti d'un protocole médical et de test pour l'injection d'hormones de croissance afin de lutter contre la boulimie mordide associé à cette maladie entre autres.

Les clés ont été remises au Palm de Beach de Cannes au président de l'association M.Amey Nicolas avec les dons car elle a été un fabuleux moteur au niveau régional à travers les réseaux sociaux, journaux et télévision pour récolter des fonds où même de la main d'œuvre pour la faire belle.

Passionnés, amoureux de la 4L où des mécènes c'est l'occasion de s'offrir une jolie Renault qui est à la fois un tableau unique et une voiture.

Le fruit de la vente sera reversé intégralement à l'association PIWI, association qui lutte contre la maladie de Prader Willi.



86

MOTEUR RENAULT F3 2L

Ex Dudot pour Alain Prost lors de la saison 79 de F3 Europe.

Complet avec un échappement, un volant moteur, une pompe à eau.

Pas d'allumage, pas de pompe à huile et pas de boîte à air.

€ 16 000 - 19 000



DIJON
MOTORSCUP!
 8 & 9 octobre 2016
 www.motorscup.fr

PROMO INTERNET
 1 jour 8€, 2 jours 10€
 moins de 15 ans gratuit

FAM
 FORMULA
 CLASS

12

4 courses
 de Formule 1 historiques
 pré 1961 moteur avant et pré 1966 moteur arrière

AUTOS PRESTIGE et COLLECTION BIENVENUES / PARADES

GRECA

Historic Grand Prix Cars Association

FIA
 LEADERS GROUP
 FOR FORMULA 1
 HISTORIC CLASSES

80

280 km

TRUMPH
 COMPETITION
 200cc & 250cc

NKHTGT

Historic Formula 2
 1960-1969

Lot n° 55

Page 48-49

NORTON MANX
 Modèle GARDEN GATE - 1949

