



Du 29 juin au 2 juillet 2023
LES PIONNIERES, REINES DU CIRCUIT, MARQUENT
LE CENTENAIRE DU MANS CLASSIC

Le 8 juin 2023

La FFVE et Peter Auto s'associent à nouveau dans le cadre du Mans Classic afin de commémorer le centenaire des 24 Heures du Mans.

L'exposition FFVE rendra hommage aux marques ayant participé à la 1^{ère} édition de 1923 du « Grand Prix d'endurance de 24 heures - Coupe Rudge – Whitworth » qui deviendra les mythiques 24 Heures du Mans à partir de 1932.

Retour sur une date mythique

La légende démarre au Mans le 26 mai 1923 à 16 h par un temps exécrable. La pluie discontinue a détrempé la piste sur laquelle vont s'affronter, durant 24 heures, trente-trois voitures représentant dix-sept marques. À l'époque, l'épreuve était destinée à mettre en valeur les qualités routières des voitures proposées par les constructeurs, c'est pourquoi les exemplaires engagés devaient être en tout point conformes aux modèles proposés dans leurs catalogues.

Il fallait de l'audace pour se lancer dans cette épreuve de 24 heures, alors unique au monde. Amilcar, Berliet, Bignan, Brasier, Bugatti, Chenard & Walcker, Corre La Licorne, Delage, Georges Irat, Lorraine-Dietrich, Montier, Rolland Pilain, Salmson, S.A.R.A., Vinot Deguingand et deux marques étrangères : Excelsior (Belgique) et Bentley (Angleterre) concourent.

Une exposition inédite proposée par la Fédération Française des Véhicules d'Époque

Au Mans Classic, l'exposition présentera un exemplaire de chacune de ces dix-sept marques, le plus proche possible du modèle ayant participé à cette première coupe. Il y aura un zeste de nostalgie car pratiquement toutes ces marques n'existent plus aujourd'hui.

Parmi les modèles présentés :

- la Bignan, en cours de restauration, permettra de se rendre compte de la conception de ces autos venues d'un autre temps bien loin de ce que l'on connaît aujourd'hui. Avec sa carrosserie en acier cloutée sur une ossature bois, elle suscitera la curiosité des visiteurs.
- la marque S.A.R.A reconnue pour n'avoir créé que des moteurs avec refroidissement par air surprendra les initiés.



Bignan © FFVE





- la Vinot Deguingand, prêtée par le Musée des 24 Heures du Mans, présente certains détails qui laissent à penser que c'est la voiture qui a couru lors de la première édition.

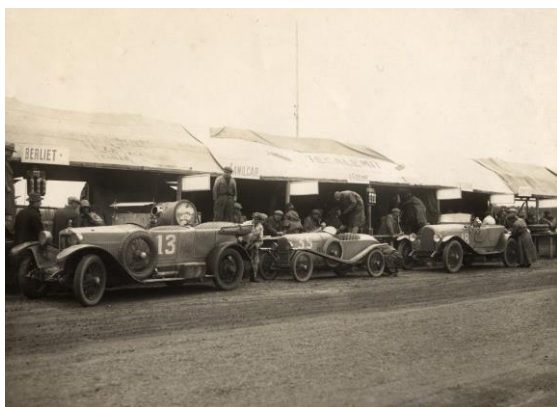
- la Corre La Licorne est bien celle qui courut au Mans en 1924 (modèle identique à 1923).

Les autres modèles présentés : Amilcar C4 (1922), Berliet VH12 HP (1921), Brasier TD 4 (1926), Bugatti Type 23 (1921), Chenard & Walcker U 3 (1923), Delage DE (1922), Georges Irat 4A (1923), Lorraine-Dietrich B3-6 (1923), Montier (1922), Rolland Pilain R (1922), Salmson AL 3 (1923) Excelsior Albert 1^{er} (1923) et Bentley 3 litres (1923).

« Nous sommes heureux d'avoir pu réunir ces pionnières, cette exposition est unique dans le cadre du Mans Classic. Elle rend un bel hommage au patrimoine roulant des années 20.» explique Frédéric Viginier, commission véhicules avant-guerre FFVE.

En parallèle, la FFVE tiendra une permanence au sein de cette exposition pour renseigner les collectionneurs.

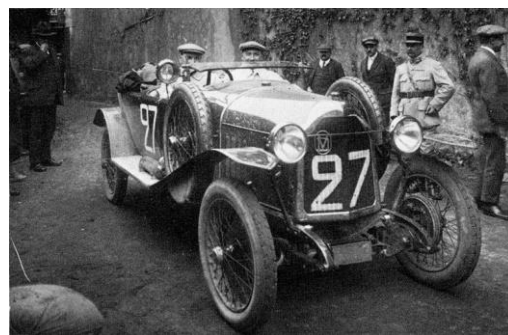
Site internet : <https://www.ffve.org>



Le Mans 1923 © FFVE



Vinot Deguingand © FFVE



Vinot Deguingand © FFVE



Georges Irat © FFVE